



# Soluciones para tu Cultivo



NUESTRAS MARCAS

  
HYDROFLOW





POWERLUX

  
Easy  
Clone



**LC DISTRIBUCIONES**  
Carrer del Plom 7, Nave 3 - 4 - 5  
43006 Tarragona - SPAIN

Tel: +34 877 080 590  
[info@lcdistribuciones.com](mailto:info@lcdistribuciones.com)







# Soluciones para tu Cultivo

NUESTRAS MARCAS



## ÍNDICE

|  |                                  |    |
|--|----------------------------------|----|
|  | Invernaderos .....               | 04 |
|  | Propagación .....                | 09 |
|  | Accesorios de Iluminación .....  | 10 |
|  | Balastos .....                   | 14 |
|  | Reflectores .....                | 16 |
|  | Bombillas .....                  | 17 |
|  | Led .....                        | 21 |
|  | Controladores.....               | 33 |
|  | Conductos .....                  | 36 |
|  | Accesorios de ventilación .....  | 38 |
|  | Extractores .....                | 41 |
|  | Ventiladores .....               | 42 |
|  | Depósitos .....                  | 46 |
|  | Humidificadores .....            | 47 |
|  | Pulverizadores y Regaderas ..... | 48 |
|  | Temperatura y humedad .....      | 50 |
|  | Tratamiento de Agua .....        | 51 |
|  | Macetas .....                    | 55 |
|  | Peladoras .....                  | 56 |
|  | Herramientas y Accesorios .....  | 57 |
|  | Secaderos .....                  | 60 |
|  | Riego .....                      | 62 |
|  | Tratamiento de Olores .....      | 64 |
|  | Parafernalia .....               | 65 |
|  | Sustratos .....                  | 67 |



# Invernaderos

## MEDIDAS:

|             |                |
|-------------|----------------|
| 60x60x140   | Ref. 6060140   |
| 80x80x160   | Ref. 8080160   |
| 100x100x200 | Ref. 100100200 |

## INVERNADERO ECO AFG

Los **invernaderos AFG** son ideales por su resistencia y efectividad.

Están hechos con una tela de alta calidad, que asegura una alta reflectividad y una distribución uniforme de la luz, promoviendo el crecimiento óptimo de las plantas.

Su diseño sólido los protege de condiciones desfavorables, manteniendo un ambiente constante y seguro para el cultivo. Además, destacan por ofrecer una excelente relación entre calidad y precio.

Con **AFG**, eliges calidad y buen rendimiento en cada inversión.

Para optimizar las condiciones de un cultivo exitoso, **AFG** ofrece la solución ideal con sus invernaderos. Estos no son solo espacios de cultivo, sino una verdadera innovación en diseño y calidad, desarrollados con precisión para satisfacer las exigencias del cultivador actual.

El material de estos invernaderos, una tela de alta calidad, fue elegido por su extraordinaria resistencia y durabilidad. Este tejido protege tu inversión contra desgarros, condiciones climáticas difíciles y otros factores externos que podrían afectar el cultivo. Su densidad también contribuye a mantener un microclima constante, evitando variaciones bruscas de temperatura que podrían ser perjudiciales para las plantas.

Pero la mayor ventaja de esta tela es su capacidad de reflexión. Cada rayo de luz, ya sea natural o artificial, se distribuye de manera uniforme en el invernadero, alcanzando cada planta y asegurando un crecimiento saludable y homogéneo.

Y si ya sorprende el diseño y funcionalidad de los invernaderos, su precio es aún más atractivo. **AFG** ha logrado combinar alta calidad y accesibilidad, ofreciendo estos invernaderos a un precio que supera a la competencia. Esto los convierte en una inversión rentable, tanto por su durabilidad como por los beneficios visibles en tus plantas.

En conclusión, si buscas una solución completa, eficiente y económica para el cultivo, los **invernaderos de AFG** son la elección perfecta. Ofrecen resistencia, óptima reflexión de luz y resultados sobresalientes. Es la inversión ideal para el cultivador que quiere calidad sin sacrificar el presupuesto. Con **AFG** obtienes rendimiento y calidad en un solo producto.



# Invernaderos



**120**(120X120) - **150**(150X150)  
**240**(120X240) - **300**(150X300)

## INVERNADERO EVO AFG

Los invernaderos **EVO** de **AFG** son la combinación perfecta entre durabilidad y eficiencia. Fabricados con tela robusta de **600D Mylar**, garantizan una alta reflexión, asegurando una distribución uniforme de luz para un óptimo crecimiento de tus plantas. Su diseño resistente protege contra condiciones adversas, manteniendo un ambiente estable para tu cultivo. Además, ofrecen la mejor relación calidad-precio del mercado.

Con **AFG**, inviertes en calidad y rendimiento.

Cuando hablamos de optimizar las condiciones para un cultivo exitoso, **AFG** nos presenta la solución perfecta: los invernaderos **EVO**. Estos invernaderos no son solo una estructura donde

cultivar, son la manifestación de la innovación y la calidad, diseñados meticulosamente para satisfacer las necesidades del cultivador moderno. El tejido que envuelve estos invernaderos es una tela de **600D Mylar**, una elección que no es coincidencia. Esta tela es conocida por su robustez y durabilidad, asegurando que tu inversión esté protegida contra desgarros, condiciones climáticas adversas y otros factores externos que podrían comprometer tu cultivo. Además, su densidad significa que puedes confiar en que mantendrá un microclima estable, evitando las fluctuaciones bruscas de temperatura que pueden ser perjudiciales para las plantas.

En resumen, si buscas una solución completa, eficiente y económica para tus necesidades de cultivo, los invernaderos **EVO** de **AFG** son la opción ideal. Con su tela **600D Mylar**, garantizan resistencia, una reflexión insuperable y, sobre todo, resultados que hablarán por sí mismos. Es una inversión inteligente para el cultivador que no está dispuesto a comprometer la calidad por el precio. Con **AFG**, obtienes lo mejor de ambos mundos.



# Invernaderos



TITÁN AFG 300  
Ref.120501



TITÁN AFG 600  
Ref.120502



TITÁN AFG 900  
Ref.120503



TITÁN AFG 1200  
Ref.120504

## INVERNADERO TITÁN AFG

**300** (300X300)  
**600** (600X300)  
**900** (900X450)  
**1200** (1200X600)

Ajustables  
en altura  
(220-250cm.)

Optimiza tu experiencia de cultivo con nuestros **armarios de cultivo** de alta calidad.

Diseñados pensando en la comodidad y el rendimiento, nuestros **armarios** proporcionan el entorno ideal para cultivar tus plantas de manera eficiente y exitosa.

Nuestros **armarios** están fabricados con materiales duraderos y resistentes, garantizando una estructura sólida y segura. Podrás mantener un clima controlado, creando las condiciones óptimas de temperatura, humedad y ventilación para el crecimiento saludable de tus plantas.

La estructura de nuestros armarios también está diseñada para facilitar el acceso y el mantenimiento de tus plantas. Aprovecha al máximo tu pasión por el cultivo con nuestros armarios de cultivo confiables y eficientes.

*¡Empieza a cultivar tus sueños hoy mismo!*

# Invernaderos



90x60x135  
Ref.120600

150x120x200

Ref.120609

270x150x200  
Ref.120610

## INVERNADERO 2 EN 1 AFG

90x60x135 cm  
150x120x200 cm  
270x150x200 cm

Los invernaderos 2 en 1 de AFG suenan como una opción interesante para los cultivadores que desean optimizar su espacio de cultivo y tener tanto un área de germinación o propagación como un espacio para madres de plantas. Aquí hay algunas características destacadas basadas en la descripción proporcionada:

**Diseño versátil:** La capacidad de tener dos áreas separadas en un solo invernadero es una ventaja para aquellos que desean realizar diferentes etapas de cultivo en un solo espacio.

**Material resistente:** El uso de tela de 600D Mylar es una buena elección, ya que este material es conocido por ser duradero y tener una alta reflectividad, lo que puede ayudar a maximizar la eficiencia lumínica en el invernadero.

**Distribución uniforme de luz:** La alta reflexión asegura que la luz se distribuya de manera uniforme en el interior del invernadero, lo que es crucial para el crecimiento óptimo de las plantas.

**Protección contra condiciones adversas:** La mención de un diseño resistente sugiere que estos invernaderos pueden ser capaces de resistir condiciones climáticas adversas o proteger las plantas de factores externos no deseados.

**Relación calidad-precio:** La afirmación de ofrecer la mejor relación calidad-precio en el mercado es un punto importante para los cultivadores que buscan obtener un buen rendimiento sin gastar en exceso.

**Inversión en calidad y rendimiento:** Esta declaración resalta la importancia de invertir en un producto de calidad que pueda proporcionar buenos resultados en el cultivo de plantas.

### Tamaños internos según el modelo:

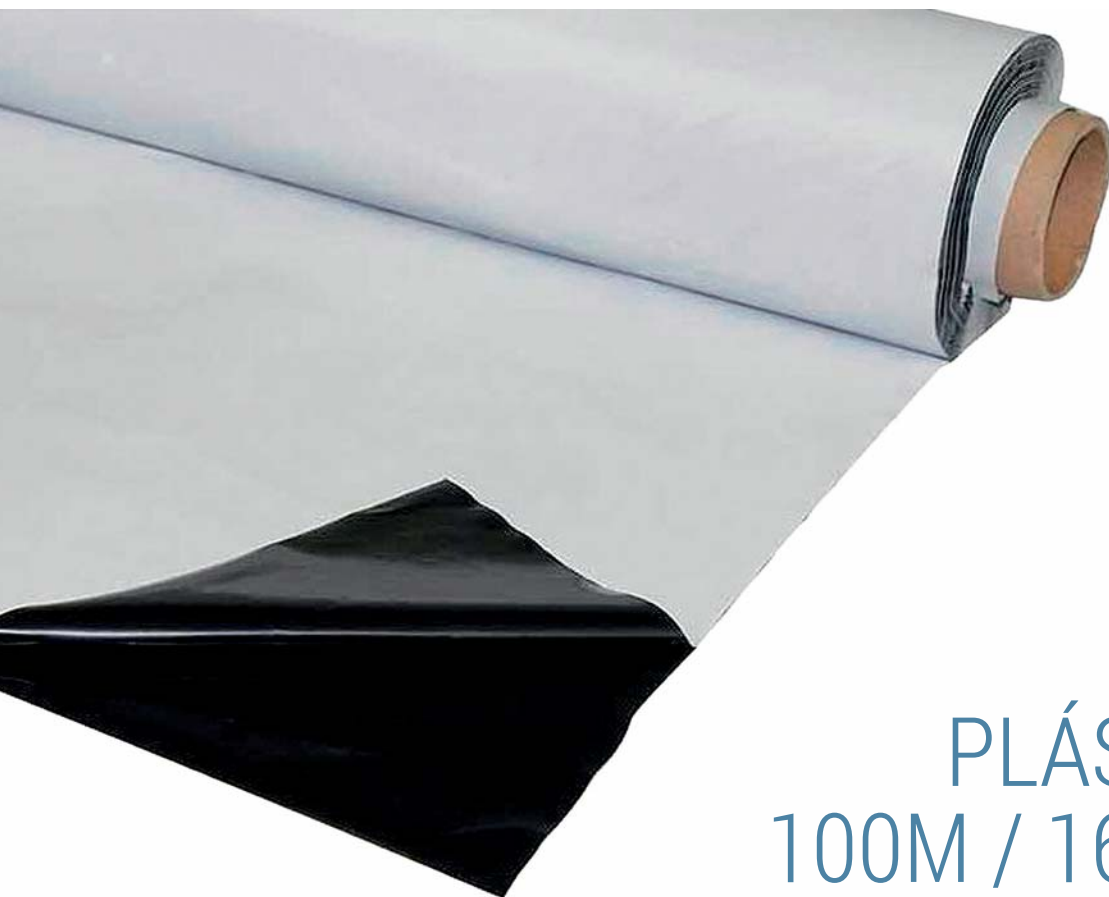
**Invernadero 90x60:** Cuarto cultivo 60 x 60 x 135 cm. Cuarto siembra 30 x 60 x 135 cm.

**Invernadero 150x120:** Cuarto cultivo 120 x 120 x 200 cm. Cuarto siembra 30 x 120 x 200 cm.

**Invernadero 270x120:** 2 Cuartos de cultivo 120 x 120 x 200 cm. 1 cuarto de siembra 30 x 120 x 200 cm.



# Invernaderos



Ref.141001

## PLÁSTICO B/N 100M / 165mu AFG

El plástico blanco y negro de 100m x 2m y 165 micras combina funcionalidad y resistencia.

El lado blanco refleja luz, ideal para optimizar iluminación, mientras el negro ofrece oscurecimiento y retención térmica. Su grosor asegura durabilidad ante desgaste y rasgaduras, adaptándose a diversas aplicaciones.

El **plástico blanco y negro** es una herramienta versátil y fundamental para diversas aplicaciones, tanto en el ámbito doméstico como en el industrial. Este rollo específico, con sus impresionantes dimensiones de 100 metros de largo por 2 metros de ancho, está diseñado para cubrir grandes superficies, ofreciendo soluciones a medida para las necesidades más exigentes.

Su dualidad de colores tiene propósitos bien definidos. El lado blanco refleja la luz, optimizando la iluminación en espacios donde se desea maximizar la eficiencia lumínica. Esta característica es particularmente útil en áreas de cultivo o invernaderos, donde la distribución uniforme de la luz puede ser crucial para el crecimiento óptimo de las plantas. Por otro lado, el

lado negro, al ser opaco, actúa como barrera para la luz y ayuda a contener la temperatura, lo que es esencial para ciertas aplicaciones donde se necesita oscurecimiento o aislamiento térmico.

El grosor de 165 micras (o mu) del plástico garantiza su durabilidad y resistencia. Este grosor le confiere una robustez adicional frente a rasgaduras o perforaciones, permitiendo que se utilice en situaciones donde otros plásticos más delgados podrían fallar. Es ideal para cubrir y proteger áreas expuestas a condiciones adversas o para aplicaciones que requieran un material resistente.

Además, su formato en rollo facilita el almacenamiento y transporte. Puede ser desplegado con facilidad, permitiendo a los usuarios cortarlo según sus necesidades específicas. Esto lo hace perfecto para adaptarse a proyectos de diferentes escalas, desde la protección de un pequeño jardín hasta la cobertura de grandes extensiones de terreno en proyectos agrícolas o de construcción.

En resumen, el **rollo de plástico blanco y negro de 100m x 2m y 165 mu** es más que un simple material. Representa una solución duradera, resistente y adaptable a una amplia variedad de aplicaciones. Ya sea que se busque mejorar la eficiencia lumínica, proteger contra condiciones externas o simplemente cubrir grandes áreas, este plástico es una elección confiable y eficiente.



# Propagación



Ref.153100

## PROPAGADOR (39 X 59 X 21 CM) AFG

El propagador AFG, diseñado para la germinación y enraizamiento de esquejes, combina durabilidad con innovación.

Su estructura de plástico robusto alberga una ventilación superior para regular temperatura y humedad.

Su cubierta única permite la instalación de dos tubos fluorescentes, potenciando el crecimiento óptimo.

La jardinería y el cultivo, ya sea a nivel aficionado o profesional, requieren herramientas de alta precisión para obtener resultados óptimos. Entre estas herramientas se encuentra el **propagador AFG**, una solución de vanguardia diseñada específicamente para la germinación y enraizamiento de esquejes, dos de las fases más críticas en el ciclo de vida de una planta.

El **propagador AFG** no es un propagador común. Fabricado con materiales de alta calidad, garantiza durabilidad y resistencia. El plástico robusto que lo conforma asegura una protección contra factores externos que podrían perjudicar el delicado proceso de germinación. Sin embargo, no solo se trata de protección, sino

también de crear el ambiente perfecto para que las plantas crezcan fuertes y saludables.

Un elemento diferenciador de este propagador es su sistema de ventilación superior. Esta característica permite una regulación meticulosa de la temperatura y la humedad dentro del propagador. En fases tan sensibles como la germinación y el enraizamiento, tener un control total sobre estas variables es esencial. Con el **propagador AFG**, es posible mantener condiciones estables y favorables, evitando fluctuaciones que podrían ser perjudiciales.

La innovación no termina ahí. La cubierta del **propagador AFG** ha sido diseñada con un propósito dual. Además de proteger y mantener las condiciones internas, su forma permite la instalación de dos tubos fluorescentes. Estos tubos pueden ser cruciales para proporcionar la luz necesaria para ciertos procesos de germinación, o simplemente para reforzar las horas de luz durante el día.

En resumen, el **propagador plástico AFG** no es solo un recipiente; es un ecosistema cuidadosamente diseñado para potenciar el crecimiento y desarrollo de las plantas. Desde su construcción robusta hasta su sistema de ventilación avanzado y su capacidad para alojar iluminación adicional, todo en este propagador ha sido pensado para garantizar el éxito en la germinación y enraizamiento de esquejes. Para quienes buscan calidad, precisión y resultados superiores, el **propagador AFG** es, sin duda, la elección ideal.

# POWERLUX Accesorios de Iluminación



Ref.153200

## CLONE LED 24W POWERLUX

Los tubos compactos **Clone LED** de Powerlux están diseñados con una resistente aleación de aluminio y plástico de alta calidad, ofreciendo una solución innovadora que reemplaza eficientemente a las tradicionales lámparas y tubos fluorescentes.

Estos tubos integran una cubierta plástica de alta transparencia, dotada con una protección IP65 que salvaguarda tanto los LEDs como la electrónica del tubo de cualquier tipo de daño o deterioro.

Los tubos compactos **Clone LED** de Powerlux representan una revolucionaria solución en iluminación, fabricados con una robusta aleación de aluminio y plástico de alta resistencia. Estos

tubos están diseñados para reemplazar de manera eficiente a las obsoletas lámparas y tubos fluorescentes. Con una innovadora capacidad de conexión, hasta ocho barras pueden ser alimentadas con un solo cable de alimentación, lo que simplifica considerablemente la instalación y reduce los costos asociados.

Además de su excepcional eficiencia energética, los tubos **Clone LED** ofrecen un espectro completo de luz, proporcionando un entorno óptimo para el crecimiento de plantas y su desarrollo radicular. Su diseño modular y su fácil instalación los convierten en una opción ideal tanto para instalaciones domésticas como comerciales.

Destacando su ingeniosa refrigeración pasiva, estos tubos mantienen una temperatura óptima de funcionamiento sin la necesidad de ventiladores, lo que reduce aún más el consumo de energía y garantiza una larga vida útil del producto. Con **Clone LED** de Powerlux, disfruta de una iluminación avanzada, eficiente y sostenible para tus proyectos de cultivo y jardinería.



# Accesorios de Iluminación **POWERLUX**



Ref.153210

## CABLE ALIMENTACIÓN **CLONE LED 24W** **POWERLUX**

El cable de alimentación para las barras **Clone LED de Powerlux** es una solución conveniente y eficiente que permite conectar hasta ocho barras con un solo cable.

Diseñado para simplificar la instalación, este cable proporciona una conexión segura y estable, asegurando un suministro de energía confiable para todas las barras





# Accesorios de Iluminación



Ref.140001

## POLEAS DE SUJECCIÓN 5 KG AFG

Nuestras **poleas AFG** pueden soportar hasta 5kg

Ajustables y resistentes, son perfectas para fijar luminarias, reflectores y filtros de olor.

Su diseño compacto garantiza una sujeción segura y estable, optimizando la distribución de luz y espacio en tu área de cultivo.

Fácil de instalar y con mecanismo de bloqueo, brindan comodidad y flexibilidad.

Nuestras **poleas de sujeción** son el complemento perfecto para tu cultivo interior. Diseñadas para proporcionar una solución práctica y versátil, estas poleas son ideales para la sujeción segura de luminarias, reflectores, filtros de olor y otros equipos en tu espacio de cultivo.

Con su sistema de poleas ajustables, puedes elevar, bajar o fijar tus dispositivos con facilidad y precisión. Esto te brinda un control total sobre la altura y posición de tus equipos, permitiéndote optimizar la distribución de la luz, el flujo de aire y el espacio disponible en tu área de cultivo.

Nuestras poleas están construidas con materiales resistentes y duraderos, lo que garantiza una sujeción segura y confiable de tus equipos. Su diseño compacto y de alta resistencia soporta cargas pesadas y minimiza la vibración, brindándote tranquilidad y estabilidad durante todo el ciclo de cultivo.

La instalación es rápida y sencilla, sin necesidad de herramientas complicadas. Además, nuestras poleas cuentan con un mecanismo de bloqueo seguro que evita movimientos indeseados y mantiene tus equipos en su lugar.

Ahorra espacio, optimiza la iluminación y maximiza la eficiencia de tu cultivo interior con nuestras poleas de sujeción confiables y funcionales. Experimenta la comodidad y flexibilidad que ofrecen al ajustar y asegurar tus equipos con facilidad.

# Accesorios de Iluminación



Ref.140002

## POLEAS DE SUJECCIÓN 68 KG AFG

Nuestras poleas AFG pueden soportar hasta 68kg

Ajustables y resistentes, son perfectas para fijar luminarias, reflectores y filtros de olor.

Su diseño compacto garantiza una sujeción segura y estable, optimizando la distribución de luz y espacio en tu área de cultivo.

Fácil de instalar y con mecanismo de bloqueo, brindan comodidad y flexibilidad.

Nuestras **poleas de sujeción** son el complemento perfecto para tu cultivo interior. Diseñadas para proporcionar una solución práctica y versátil, estas poleas son ideales para la sujeción segura de luminarias, reflectores, filtros de olor y otros equipos en tu espacio de cultivo.

Con su sistema de poleas ajustables, puedes elevar, bajar o fijar tus dispositivos con facilidad y precisión. Esto te brinda un control total sobre la altura y posición de tus equipos, permitiéndote optimizar la distribución de la luz, el flujo de aire y el espacio disponible en tu área de cultivo.

Nuestras poleas están construidas con materiales resistentes y duraderos, lo que garantiza una sujeción segura y confiable de tus equipos. Su diseño compacto y de alta resistencia soporta cargas pesadas y minimiza la vibración, brindándote tranquilidad y estabilidad durante todo el ciclo de cultivo.

La instalación es rápida y sencilla, sin necesidad de herramientas complicadas. Además, nuestras poleas cuentan con un mecanismo de bloqueo seguro que evita movimientos indeseados y mantiene tus equipos en su lugar.

Ahorra espacio, optimiza la iluminación y maximiza la eficiencia de tu cultivo interior con nuestras poleas de sujeción confiables y funcionales.

Experimenta la comodidad y flexibilidad que ofrecen al ajustar y asegurar tus equipos con facilidad.

POWERLUX

# Balastos



Ref.120601

## BALASTRO ELECTRÓNICO 600W POWERLUX

El **Balastro Powerlux** es compatible con lámparas de sodio y halógenos de 250, 400 y 600w.

Es un producto de alta calidad a un precio sin competencia. Se han mejorado las características como el alto factor de potencia, alta eficiencia de conversión, mejor disipación del calor.

Encendido "Soft Start" para mejorar la vida de la lámpara, es un producto sin ventilador y totalmente silencioso.

El **Balastro Powerlux** es la elección perfecta para aquellos que buscan un balastro de alta calidad y rendimiento excepcional. Este balastro es compatible con lámparas de sodio y halógenos de 250, 400 y 600W, lo que te brinda versatilidad y flexibilidad para adaptarte a tus necesidades de iluminación.

Con características mejoradas, como un alto factor de potencia y una alta eficiencia de conversión, el Balastro Powerlux garantiza un uso eficiente de la energía eléctrica, lo que se traduce en un

menor consumo de energía y ahorro en costos de electricidad. Además, su diseño optimizado permite una excelente disipación del calor, lo que contribuye a una mayor vida útil del balastro y de las lámparas.

Una de las características destacadas del **Balastro Powerlux** es su encendido "Soft Start", que proporciona un encendido suave y gradual de la lámpara. Esto no solo protege la vida útil de la lámpara, sino que también evita fluctuaciones repentinas de corriente, lo que contribuye a un funcionamiento más estable y prolongado.

Además, el **Balastro Powerlux** es un producto sin ventilador, lo que significa que opera de forma totalmente silenciosa. Esto es especialmente beneficioso si deseas mantener un ambiente tranquilo y libre de ruidos molestos.

En resumen, el **Balastro Powerlux** es un balastro de alta calidad con características mejoradas y compatibilidad con diversas lámparas de sodio y halógenos. Su alto factor de potencia, eficiencia de conversión y mejor disipación del calor garantizan un rendimiento óptimo y duradero. El encendido suave y el funcionamiento silencioso lo convierten en una elección confiable para tus necesidades de iluminación. No comprometas la calidad ni el rendimiento, elige el **Balastro Powerlux** a un precio inigualable.



# Balastros

POWERLUX



Ref.120602

## BALASTRO **POWERLUX** CON PUERTO PWM PARA MASTERCONTROLLER

El **Balastro Powerlux con puerto Pwm** para Mastercontroller es compatible con lámparas de sodio, halógenos y led de 250, 400 y 600w.

Es un producto de alta calidad a un precio sin competencia. Gracias al puerto Pwm podrás conectar hasta 30 balastos simultáneamente a un Mastercontroller. Se han mejorado las características como el alto factor de potencia, alta eficiencia de conversión, mejor disipación del calor.

Encendido "Soft Start" para mejorar la vida de la lámpara, es un producto sin ventilador y totalmente silencioso.

El **Balastro Powerlux con puerto PWM** para mastercontroller es la elección perfecta para aquellos que buscan un balastro de alta calidad y rendimiento excepcional. Este balastro es compatible con lámparas de sodio y halógenos de 250, 400 y 600W, lo que te brinda versatilidad y flexibilidad para adaptarte a tus necesidades de iluminación.

Con características mejoradas, como un alto factor de potencia y una alta eficiencia de conversión, el **Balastro Powerlux** garantiza

un uso eficiente de la energía eléctrica, lo que se traduce en un menor consumo de energía y ahorro en costos de electricidad. Además, su diseño optimizado permite una excelente disipación del calor, lo que contribuye a una mayor vida útil del balastro y de las lámparas.

Una de las características destacadas del **Balastro Powerlux** es su encendido "Soft Start", que proporciona un encendido suave y gradual de la lámpara. Esto no solo protege la vida útil de la lámpara, sino que también evita fluctuaciones repentinas de corriente, lo que contribuye a un funcionamiento más estable y prolongado.

Además, el **Balastro Powerlux** es un producto sin ventilador, lo que significa que opera de forma totalmente silenciosa. Esto es especialmente beneficioso si deseas mantener un ambiente tranquilo y libre de ruidos molestos.

En resumen, el **Balastro Powerlux** es un balastro de alta calidad con características mejoradas y compatibilidad con diversas lámparas de sodio y halógenos. Su alto factor de potencia, eficiencia de conversión y mejor disipación del calor garantizan un rendimiento óptimo y duradero.

El encendido suave y el funcionamiento silencioso lo convierten en una elección confiable para tus necesidades de iluminación. No comprometas la calidad ni el rendimiento, elige el **Balastro Powerlux** a un precio inigualable.

POWERLUX

# Reflectores



Ref.120701

## REFLECTOR STUCO CON 1.5M DE CABLE

Nuestro **reflector POWERLUX** para equipos de sodio maximiza la eficiencia de tu iluminación.

Con su diseño de distribución de luz uniforme y reflectividad superior, garantiza un crecimiento saludable y una producción de calidad.

Viene con un cable incluido para una instalación rápida y sencilla.

Aprovecha al máximo tu iluminación de sodio con nuestro **reflector POWERLUX**.

Nuestro **reflector POWERLUX** para equipos de sodio es la solución perfecta para maximizar la eficiencia de tu iluminación en horticultura. Diseñado específicamente para equipos de sodio, este reflector está equipado con un cable incluido para una instalación rápida y sencilla.

El **reflector POWERLUX** está diseñado con precisión para proporcionar una distribución de luz uniforme y optimizar la reflectividad, lo que permite una mayor penetración de la luz en el dosel de tus plantas. Esto asegura una iluminación eficiente y una absorción máxima de luz, lo que se traduce en un crecimiento saludable y una producción de alta calidad.

La inclusión de un cable facilita aún más la instalación de tu equipo de iluminación. Ya no tendrás que preocuparte por buscar y conectar cables adicionales, ya que el **reflector POWERLUX** viene listo para ser conectado directamente a tu equipo de sodio. Esto te ahorrará tiempo y esfuerzo, permitiéndote comenzar rápidamente con tu proyecto de cultivo.

Construido con materiales de alta calidad, nuestro **reflector POWERLUX** es duradero y resistente, garantizando un rendimiento confiable y una vida útil prolongada.

Su diseño compacto y de fácil ajuste te permite orientar la luz de manera precisa hacia tus plantas, optimizando su crecimiento y desarrollo.

# Bombillas

POWERLUX



## BOMBILLA AGRO-NOVA 600W POWERLUX

Ref.120801

Nuestra **bombilla de sodio POWERLUX AGRO-NOVA de 600W** para horticultura brinda 80,000 lúmenes de intensidad lumínica.

Con un espectro de luz óptimo y eficiente, promueve un crecimiento saludable en todas las etapas de tus plantas.

Duradera y de bajo consumo de energía, maximiza tu producción hortícola.

Descubre la potencia de la **bombilla de sodio POWERLUX** para llevar tus cultivos al siguiente nivel"

Nuestra **bombilla de sodio POWERLUX de 600W** es la opción perfecta para tus necesidades de iluminación en horticultura. Diseñada para brindar un espectro de luz óptimo, esta potente bombilla emite impresionantes 80,000 lúmenes, proporcionando una intensidad lumínica excepcional para promover un crecimiento saludable y abundante en tus plantas.

Con su tecnología avanzada, esta **bombilla de sodio POWERLUX** garantiza una emisión de luz uniforme y de alta calidad, replicando de manera eficiente la luz natural del sol. Su espectro balanceado y adecuado para todas las etapas de crecimiento asegura una fotosíntesis óptima, promoviendo el desarrollo de hojas, tallos fuertes y una floración exuberante.

Nuestra **bombilla de sodio de 600W** está diseñada para ser altamente eficiente y duradera. Con una vida útil prolongada y un bajo consumo de energía, te brinda un rendimiento confiable y ahorro a largo plazo. Además, es compatible con la mayoría de los sistemas de iluminación estándar, lo que la hace fácil de instalar y usar en tus configuraciones existentes.

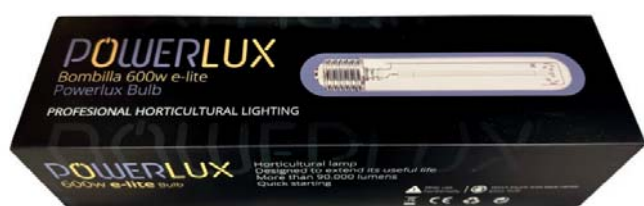
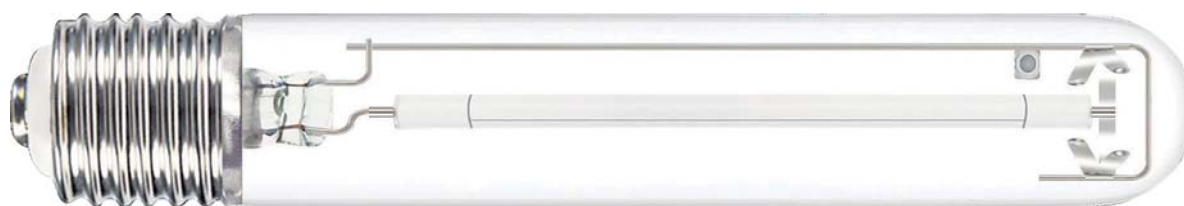
Maximiza tu producción hortícola con la potencia y rendimiento incomparables de la **bombilla de sodio POWERLUX AGRO NOVA de 600W**. Con 80,000 lúmenes, ofrece una fuente de luz brillante y confiable para impulsar el crecimiento de tus plantas en todas las etapas.

*Descubre el poder de la iluminación de calidad y lleva tus cultivos al siguiente nivel.*



POWERLUX

# Bombillas



Ref.120802

## BOMBILLA E-LITE 600W POWERLUX

Presentamos nuestra última innovación en iluminación hortícola: la nueva **bombilla de sodio POWERLUX E-LITE de 600W** con 90,000 lúmenes.

Esta bombilla de alto rendimiento ofrece un espectro de luz óptimo para todas las etapas de crecimiento de las plantas, estimulando una fotosíntesis eficiente y un desarrollo saludable.

Su tecnología avanzada garantiza una emisión de luz uniforme y de alta calidad, imitando la luz natural del sol.

Además, es altamente eficiente y duradera, con un bajo consumo de energía y compatibilidad con sistemas de iluminación estándar.

Esta bombilla te permite maximizar la producción de tus cultivos y llevarlos al siguiente nivel con su impresionante intensidad lumínica de 90,000 lúmenes.

Esta bombilla representa la evolución en la tecnología de iluminación, diseñada para llevar tus cultivos a un nivel completamente nuevo.

Con 90,000 lúmenes de intensidad lumínica, esta bombilla es una auténtica maravilla de la iluminación. Ofrece una fuente de luz increíblemente brillante que proporciona un espectro de luz óptimo para todas las etapas del crecimiento de tus plantas. La intensidad lumínica adicional garantiza una fotosíntesis aún más eficiente y estimula el desarrollo de hojas exuberantes, tallos robustos y una floración extraordinaria.

La tecnología avanzada de nuestra **bombilla de sodio POWERLUX** garantiza una emisión de luz uniforme y de alta calidad, que imita fielmente la luz natural del sol. Esta bombilla está diseñada para ser altamente eficiente y duradera, con una vida útil prolongada y un bajo consumo de energía. Esto no solo te proporciona un rendimiento fiable, sino también un ahorro a largo plazo en tus costos energéticos.

Instalar la nueva **bombilla de sodio POWERLUX de 600W** con 90,000 lúmenes es fácil, ya que es compatible con la mayoría de los sistemas de iluminación estándar. Con esta potencia y rendimiento inigualables, maximiza la producción de tus cultivos y observa cómo tus plantas prosperan en todas las etapas de crecimiento.

Descubre el poder de la iluminación de calidad y lleva tus horticultores al siguiente nivel con la nueva **bombilla de sodio POWERLUX E-LITE de 600W**, con una intensidad lumínica impresionante de 90,000 lúmenes.

# Bombillas

POWERLUX



Ref.120803

## BOMBILLA AGRO-NOVA 1000W D.E POWERLUX

Nuestra bombilla de sodio **AGRO-NOVA POWERLUX de 1000W D.E** para horticultura brinda 140,000 lúmenes de intensidad lumínica.

Con un espectro de luz óptimo y eficiente, promueve un crecimiento saludable en todas las etapas de tus plantas.

Duradera y de bajo consumo de energía, maximiza tu producción hortícola.

Descubre la potencia de nuestra **bombilla de sodio POWERLUX** para llevar tus cultivos al siguiente nivel.

Nuestra **bombilla de sodio AGRO-NOVA POWERLUX de 1000W D.E** es la opción perfecta para tus necesidades de iluminación en horticultura. Diseñada para brindar un espectro de luz óptimo, esta potente bombilla emite impresionantes 140,000 lúmenes,

proporcionando una intensidad lumínica excepcional para promover un crecimiento saludable y abundante en tus plantas.

Con su tecnología avanzada, esta **bombilla de sodio POWERLUX** garantiza una emisión de luz uniforme y de alta calidad, replicando de manera eficiente la luz natural del sol. Su espectro balanceado y adecuado para todas las etapas de crecimiento asegura una fotosíntesis óptima, promoviendo el desarrollo de hojas, tallos fuertes y una floración exuberante.

Nuestra **bombilla de sodio de 1000W D.E** está diseñada para ser altamente eficiente y duradera. Con una vida útil prolongada y un bajo consumo de energía, te brinda un rendimiento confiable y ahorro a largo plazo. Además, es compatible con la mayoría de los sistemas de iluminación estándar, lo que la hace fácil de instalar y usar en tus configuraciones existentes.

Maximiza tu producción hortícola con la potencia y rendimiento incomparables de nuestra **bombilla de sodio POWERLUX de 1000W D.E**. Con 140,000 lúmenes, ofrece una fuente de luz brillante y confiable para impulsar el crecimiento de tus plantas en todas las etapas.

POWERLUX

# Bombillas



Ref.120804

## BOMBILLA E-LITE 1000W POWERLUX

Introduce una nueva era en iluminación hortícola con la **bombilla de sodio POWERLUX de 1000W**, la culminación del rendimiento lumínico para tus cultivos.

Con una potencia impresionante de 140,000 lúmenes, esta bombilla ofrece una fuente de luz excepcionalmente brillante que favorece el crecimiento y la floración de tus plantas en todas las etapas.

La tecnología avanzada de la bombilla garantiza una emisión de luz uniforme y de alta calidad, imitando la luz natural del sol de manera eficiente.

La eficiencia y durabilidad son sellos distintivos de esta bombilla de alta calidad, con ahorros significativos a largo plazo. Maximize su producción hortícola con esta fuente de luz inigualable.

¡Prepárate para experimentar la cima de la iluminación hortícola con nuestra nueva **bombilla de sodio POWERLUX de 1000W**! Esta bombilla de máxima calidad es la solución definitiva para impulsar el crecimiento y la floración de tus plantas.

Con una impresionante potencia de 140,000 lúmenes, esta bombilla ofrece una fuente de luz excepcionalmente brillante que proporciona un espectro de luz perfectamente equilibrado para todas las etapas del desarrollo de tus plantas. Los 140,000 lúmenes de intensidad lumínica garantizan una fotosíntesis altamente eficiente y estimulan el crecimiento de hojas exuberantes, tallos robustos y una floración abundante y saludable.

La tecnología de vanguardia de nuestra **bombilla de sodio POWERLUX** garantiza una emisión de luz uniforme y de la más alta calidad, replicando fielmente la luz natural del sol. Además, esta bombilla es increíblemente eficiente y duradera, con una vida útil prolongada y un consumo de energía reducido. Esto no solo te brinda un rendimiento fiable, sino que también te permite lograr un ahorro significativo a largo plazo en tus costos energéticos.

La instalación de esta bombilla de 1000W es sencilla y es compatible con la mayoría de los sistemas de iluminación estándar, lo que facilita su uso en tus configuraciones existentes. Experimenta un rendimiento sin igual y maximiza tu producción hortícola con la potencia y calidad inigualables de nuestra **bombilla de sodio POWERLUX de 1000W** con 140,000 lúmenes.

Descubre el poder de la iluminación de máxima calidad y lleva tus cultivos al siguiente nivel con la nueva **bombilla de sodio POWERLUX de 1000W**. Tu inversión en esta bombilla será recompensada con resultados excepcionales y un crecimiento inigualable de tus plantas.



Led

POWERLUX



## BARRAS SUPLEMENTARIAS UV 18W (2U) POWERLUX

Ref.121200

El conjunto de dos unidades de **barras de luz LED suplementarias UV de 18W de Powerlux** ofrece un potente espectro de luz UV para mejorar la calidad de los cultivos durante la floración. Con plástico protector para los diodos LED, estas barras proporcionan durabilidad y seguridad adicionales.

Fáciles de instalar y compatibles con las **luminarias LED Powerlux**, estas unidades ofrecen una solución conveniente y efectiva para estimular la producción de compuestos beneficiosos en las plantas, promoviendo cosechas de mayor calidad y rendimiento.

El conjunto de dos unidades de **barras de luz LED suplementarias UV de 18W de Powerlux** representa una solución efectiva y conveniente para los cultivadores que buscan mejorar la calidad de sus cultivos durante la etapa de floración. Estas barras de luz UV, diseñadas para trabajar en conjunto, ofrecen un espectro de luz ultravioleta específicamente diseñado para estimular la producción de compuestos beneficiosos en las plantas, como cannabinoides y terpenos.

Cada unidad de la **barra de luz LED suplementaria UV de 18W** está equipada con diodos LED de alta calidad, proporcionando una potencia total de 18 vatios por unidad y un total de 36 vatios para el conjunto. Este nivel de potencia es ideal para proporcionar una dosis controlada de radiación UV que promueva el desarrollo óptimo de las flores y la producción de resina en una amplia variedad de especies de plantas.

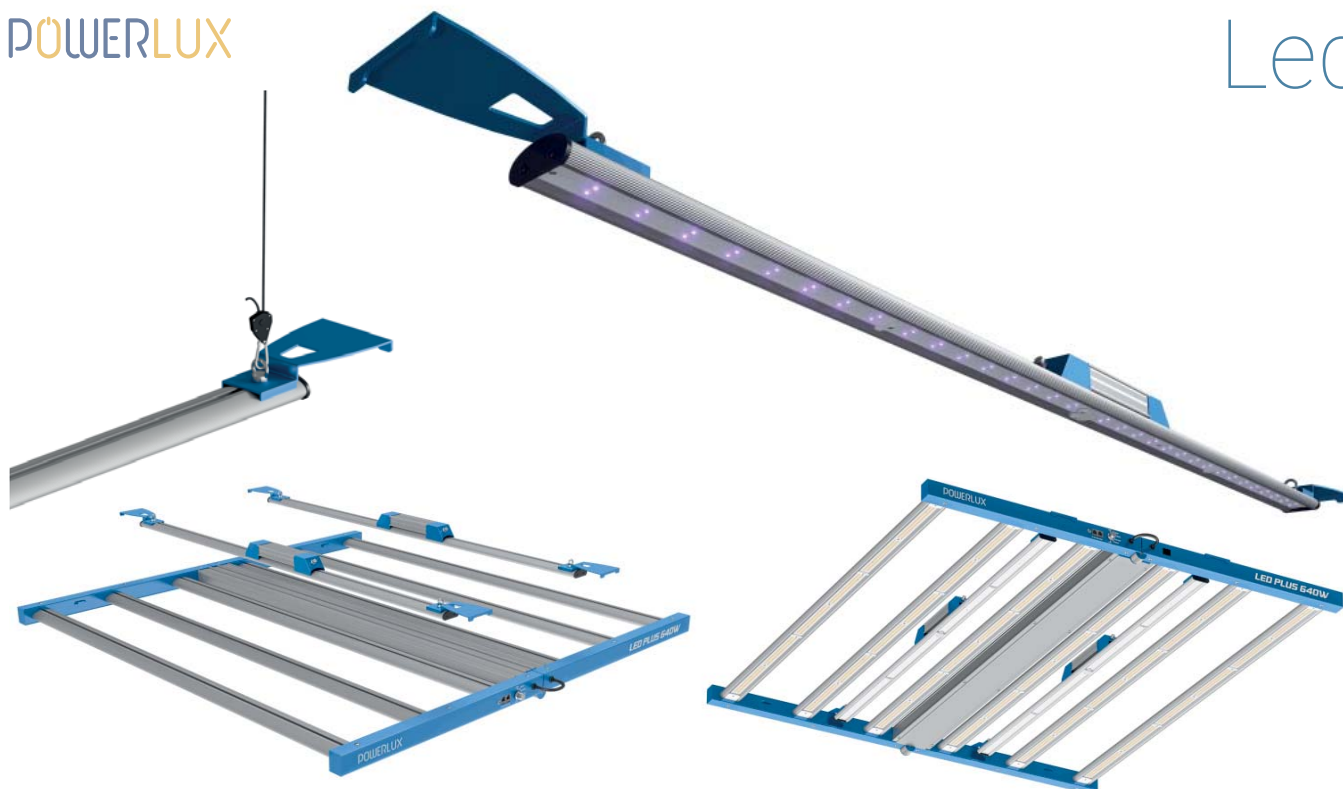
Una característica destacada de estas barras de luz UV es el plástico que protege los diodos, que proporciona una capa adicional de seguridad y durabilidad. Este plástico protege los diodos LED de daños físicos, como golpes o caídas, asegurando un funcionamiento confiable y una larga vida útil de las barras de luz UV.

El diseño compacto y liviano de estas barras de luz UV las hace fáciles de instalar y manejar, mientras que su construcción robusta garantiza una operación confiable incluso en entornos de cultivo exigentes. Además, estas unidades pueden instalarse de manera flexible según las necesidades del cultivador, ya sea montadas en la parte superior de la sala de cultivo o suspendidas sobre las plantas.

La compatibilidad con las **luminarias LED Powerlux** hace que este conjunto de barras de luz UV sea aún más versátil y conveniente. Los cultivadores pueden integrar fácilmente estas barras de luz UV en su sistema de iluminación existente, sin necesidad de realizar modificaciones complicadas o costosas.

POWERLUX

Led



Ref.121201

## BARRA SUPLEMENTARIA UV 30W (1U) **POWERLUX**

La **barra de luz LED suplementaria UV de 30 W de Powerlux** ofrece un espectro de luz UV específicamente diseñado para la etapa de floración de las plantas.

Compatible con las **luminarias LED Powerlux**, esta unidad modular se instala fácilmente y cuenta con una unidad de alimentación integrada.

Con su diseño robusto y construcción duradera, esta barra de luz UV proporciona una dosis controlada de radiación UV para estimular la producción de compuestos beneficiosos en las plantas, promoviendo cosechas de mayor calidad y rendimiento.

La **barra de luz LED suplementaria UV de 30 W de Powerlux** representa una innovadora adición al arsenal de herramientas de iluminación para los cultivadores que buscan llevar la calidad de sus cultivos al siguiente nivel. Diseñada específicamente para ofrecer un espectro de luz ultravioleta durante la etapa de floración, esta barra de luz complementaria es una solución efectiva para aquellos que desean maximizar el potencial de sus plantas.

Con 30 vatios de potencia, esta barra de luz UV ofrece una intensidad adecuada para proporcionar una dosis controlada de radiación UV, que ha demostrado ser beneficiosa para el desarrollo de flores y la producción de resina en muchas especies de plantas. La inclusión de luz UV durante la etapa de floración puede estimular la producción de compuestos secundarios beneficiosos, como terpenos y flavonoides, que pueden influir en el aroma, sabor y potencia de los cultivos.

Lo más notable de la **barra de luz LED suplementaria UV de Powerlux** es su diseño modular, que permite su fácil integración en las populares luminarias LED de la misma marca. Esto significa que los cultivadores pueden simplemente acoplar esta barra de luz UV a sus luminarias existentes sin necesidad de realizar modificaciones complicadas o costosas en su sistema de iluminación. Además, la unidad cuenta con una unidad de alimentación integrada, eliminando la necesidad de cables adicionales o unidades de alimentación externas.

La calidad de construcción de la **barra de luz UV de Powerlux** es excepcional, con materiales duraderos y una atención meticulosa a los detalles. El diseño compacto y liviano de la unidad la hace fácil de manejar e instalar, mientras que su construcción robusta garantiza una operación confiable y duradera incluso en entornos de cultivo exigentes.

Led



Ref. 255898

# LUMINARIA LED LIGHTMAX 720W 2.85 POWERLUX

El LED LightMax 720W 2.85 PowerLux es una lámpara de cultivo de alto rendimiento diseñada para optimizar la iluminación en cultivos de interior. Con tecnología avanzada y una selección de componentes de primera calidad, este dispositivo proporciona un espectro de luz completo, garantizando un crecimiento saludable y eficiente de las plantas en todas sus fases. Ideal para horticultores, cultivadores de cannabis y entusiastas de la jardinería, el LED LightMax 720W es la opción perfecta para quienes buscan resultados excepcionales con un bajo consumo energético.

## 1- Características Principales

### Eficiencia y Rendimiento:

El LED LightMax 720W 2.85 PowerLux ofrece una excelente eficiencia en cuanto a luz por vatio (2.85  $\mu\text{mol/J}$ ). Esto se traduce en una mayor producción de luz útil para las plantas, lo que optimiza el uso de la energía y asegura un rendimiento de cultivo superior. Este modelo es ideal para cultivos de mediana a gran escala, maximizando la fotosíntesis y acelerando el crecimiento de las plantas.

## 2- Componentes de Alta Calidad:

Está equipado con LEDs de última generación de Samsung LM281B+ y Osram 660nm, dos de las marcas más reconocidas en la industria. Estos LEDs ofrecen una gran estabilidad, longevidad y eficiencia energética. Los diodos Samsung proporcionan una mayor salida de luz y duración, mientras que los LEDs Osram 660nm son esenciales para potenciar la fase de floración, mejorando los rendimientos del cultivo.

## 3- Espectro de Luz Óptimo:

El LED LightMax 720W emite un espectro de luz completo, que incluye luz blanca, roja, azul y ultravioleta (UV). Este espectro es ideal para cubrir todas las necesidades de las plantas durante sus fases de

crecimiento, desde la germinación hasta la floración, garantizando un desarrollo robusto y sano. El espectro completo asegura un equilibrio en la fotosíntesis, promoviendo un crecimiento vigoroso y una floración abundante.

## 4 - Costo-Efectividad:

Con un consumo energético de 720W, el LED LightMax 720W 2.85 PowerLux proporciona un rendimiento excepcional con un bajo costo operativo. Su eficiencia energética se traduce en menores facturas de electricidad, lo que lo convierte en una opción económica y rentable para cultivadores que buscan maximizar su inversión. Además, la vida útil de hasta 50.000 horas reduce la necesidad de reemplazos frecuentes.

## Beneficios

- **Resultados excepcionales:** El LED LightMax 720W 2.85 PowerLux proporciona una iluminación de calidad superior, lo que se traduce en un crecimiento más rápido, saludable y productivo de tus cultivos. Gracias a su espectro completo y la eficiencia de los LEDs de alta gama, las plantas reciben la luz adecuada en cada fase de su desarrollo, mejorando tanto la cantidad como la calidad de los rendimientos.

- **Cobertura uniforme:** Gracias a su diseño optimizado y la potencia de 720W, este LED ofrece una distribución de luz más amplia y homogénea, asegurando que todas las áreas de tu espacio de cultivo reciban la cantidad de luz necesaria para un crecimiento equilibrado. Esto resulta en plantas más uniformes y una mayor eficiencia en el uso del espacio.

- **Versatilidad:** Su espectro completo y su capacidad para adaptarse a diferentes tipos de cultivos hacen que este sistema de iluminación sea ideal tanto para cultivadores principiantes como para expertos, en entornos de cultivo interior y huertos urbanos.

- **Durabilidad y fiabilidad:** Equipado con componentes de alta calidad como los LEDs Samsung LM281B+ y Osram 660nm, el LED LightMax 720W ofrece una vida útil de hasta 50,000 horas. Esto significa menos reemplazos y mantenimiento, lo que te permite concentrarte en el crecimiento de tus plantas sin preocuparte por la fiabilidad del equipo. Su robustez asegura un rendimiento constante durante años de uso intensivo.

POWERLUX

Led



Ref.121101\_121102

# POWERLUX LED STREETLIGHT 720W 2.9



EFFICIENCY  
2,9  $\mu\text{mol/J}$



PPF  
2016  $\mu\text{mol}$



LIFETIME  
50000 hrs



WARRANTY  
2 YEARS

El **Led POWERLUX** es un producto de iluminación led de alto rendimiento.

Fue diseñado para cultivadores expertos para sacar el máximo rendimiento de tu sala de cultivo.

Esta diseñado con los mejores Leds Samsung 301B y Osram 660nm.

Es un producto totalmente testado con unos rendimientos nunca antes vistos con otros equipos de iluminación.

Eficacia 2.9  $\mu\text{mol}$ .

Se recomienda usar en 1.5 x 1.5 metros.

El **LED POWERLUX** ha sido diseñado con los mejores LEDs Samsung 301B y Osram 660nm, lo que garantiza una calidad de luz excepcional para el crecimiento y desarrollo óptimo de las plantas.

Este producto ha sido sometido a rigurosas pruebas y ha demostrado rendimientos sin precedentes en comparación con otros equipos de iluminación disponibles en el mercado. Con una eficacia de 2.9  $\mu\text{mol}$ , el **LED POWERLUX** ofrece una potente fuente de luz que permite obtener resultados excepcionales en tus cultivos.

Se recomienda utilizar este sistema de iluminación en una superficie de cultivo de 1.5 x 1.5 metros, lo que asegura una cobertura adecuada y un aprovechamiento máximo de la luz emitida por el **LED POWERLUX**.

Eleva tu experiencia de cultivo con el **LED POWERLUX**: un producto de iluminación LED de alto rendimiento diseñado para satisfacer las demandas de los cultivadores expertos. Obtén resultados superiores en tus cultivos con este sistema completo y eficiente.

El **LED POWERLUX** es un producto de iluminación LED de alto rendimiento diseñado especialmente para cultivadores expertos que buscan maximizar el rendimiento de sus salas de cultivo.



Led

POWERLUX



Ref.121304

# POWERLUX LUMINARIA LED MATRIX v2 720W 2.85

El LED "Matrix" 720W v2 de POWERLUX es una solución de iluminación eficiente y económica para el cultivo de plantas. Con 6 barras de luz y una eficiencia de 2.85  $\mu\text{mol/J}$ , ofrece un espectro óptimo gracias a sus LEDs Samsung y Osram. Es ideal para cultivadores que buscan alto rendimiento sin comprometer su presupuesto, proporcionando resultados excepcionales y duraderos a un precio asequible.

El LED "Matrix" 720W v2 de POWERLUX es una solución de iluminación avanzada que combina calidad y economía, diseñada para ofrecer un rendimiento óptimo en el cultivo de plantas.

## CARACTERÍSTICAS PRINCIPALES

### 1. Eficiencia y Rendimiento:

- **Eficiencia Lumínica:** Con una eficiencia de 2.85  $\mu\text{mol/J}$ , el LED Matrix 720W v2 maximiza la cantidad de luz disponible para las plantas, promoviendo un crecimiento más rápido y saludable.

- **6 Barras de Luz:** Diseñado con 6 barras de luz, este LED asegura una distribución uniforme de la iluminación, cubriendo ampliamente el área de cultivo y garantizando que todas las plantas reciban una cantidad adecuada de luz.

### 2. Componentes de Alta Calidad:

- **LEDs Samsung y Osram:** Equipado con diodos de las reconocidas marcas Samsung y Osram, el Matrix 720W v2 ofrece un espectro de luz equilibrado y eficiente. Los LEDs Samsung son conocidos por su alta eficiencia y fiabilidad, mientras que los

diodos Osram complementan con espectros específicos necesarios para el crecimiento y la floración de las plantas.

### 3. Espectro de Luz Óptimo:

- La combinación de LEDs Samsung y Osram proporciona un espectro de luz completo que es ideal para todas las fases del ciclo de vida de las plantas, desde la germinación hasta la floración, simulando de manera efectiva la luz solar natural.

### 4. Costo-Efectividad:

- **Precio Asequible:** A pesar de su alta calidad y características avanzadas, el LED Matrix 720W v2 se ofrece a un precio competitivo, lo que lo convierte en una opción atractiva para cultivadores que desean obtener altos rendimientos sin incurrir en grandes gastos.

## BENEFICIOS

- **Resultados Excepcionales:** Gracias a su alta eficiencia y componentes de calidad, los usuarios pueden esperar resultados sobresalientes en términos de crecimiento y rendimiento de sus cultivos.

- **Cobertura Uniforme:** Las 6 barras de luz aseguran una distribución uniforme, proporcionando a todas las plantas en el área de cultivo una iluminación adecuada.

- **Versatilidad:** Ideal para una variedad de entornos de cultivo, desde huertos domésticos hasta instalaciones comerciales de gran escala.

- **Durabilidad y Fiabilidad:** Los componentes de alta calidad aseguran una larga vida útil del LED, proporcionando una inversión duradera para los cultivadores.

POWERLUX

Led



Ref.121305

# POWERLUX LUMINARIA LED MATRIX V2 1000W 2.85

El LED "Matrix" 1000W v2 de POWERLUX es una solución de iluminación eficiente y económica para el cultivo de plantas. Con 9 barras de luz y una eficiencia de 2.85  $\mu\text{mol/J}$ , ofrece un espectro óptimo gracias a sus LEDs Samsung y Osram. Es ideal para cultivadores que buscan alto rendimiento sin comprometer su presupuesto, proporcionando resultados excepcionales y duraderos a un precio asequible.

El LED "Matrix" 1000W v2 de POWERLUX es una solución de iluminación avanzada que combina calidad y economía, diseñada para ofrecer un rendimiento óptimo en el cultivo de plantas.

## CARACTERÍSTICAS PRINCIPALES

### 1. Eficiencia y Rendimiento:

- **Eficiencia Lumínica:** Con una eficiencia de 2.85  $\mu\text{mol/J}$ , el LED Matrix 1000W v2 maximiza la cantidad de luz disponible para las plantas, promoviendo un crecimiento más rápido y saludable.

- **9 Barras de Luz:** Diseñado con 6 barras de luz, este LED asegura una distribución uniforme de la iluminación, cubriendo ampliamente el área de cultivo y garantizando que todas las plantas reciban una cantidad adecuada de luz.

### 2. Componentes de Alta Calidad:

- **LEDs Samsung y Osram:** Equipado con diodos de las reconocidas marcas Samsung y Osram, el Matrix 1000W v2 ofrece un espectro de luz equilibrado y eficiente. Los LEDs Samsung son conocidos por su alta eficiencia y fiabilidad,

mientras que los diodos Osram complementan con espectros específicos necesarios para el crecimiento y la floración de las plantas.

### 3. Espectro de Luz Óptimo:

- La combinación de LEDs Samsung y Osram proporciona un espectro de luz completo que es ideal para todas las fases del ciclo de vida de las plantas, desde la germinación hasta la floración, simulando de manera efectiva la luz solar natural.

### 4. Costo-Efectividad:

- **Precio Asequible:** A pesar de su alta calidad y características avanzadas, el LED Matrix 1000W v2 se ofrece a un precio competitivo, lo que lo convierte en una opción atractiva para cultivadores que desean obtener altos rendimientos sin incurrir en grandes gastos.

## BENEFICIOS

- **Resultados Excepcionales:** Gracias a su alta eficiencia y componentes de calidad, los usuarios pueden esperar resultados sobresalientes en términos de crecimiento y rendimiento de sus cultivos.

- **Cobertura Uniforme:** Las 9 barras de luz aseguran una distribución uniforme, proporcionando a todas las plantas en el área de cultivo una iluminación adecuada.

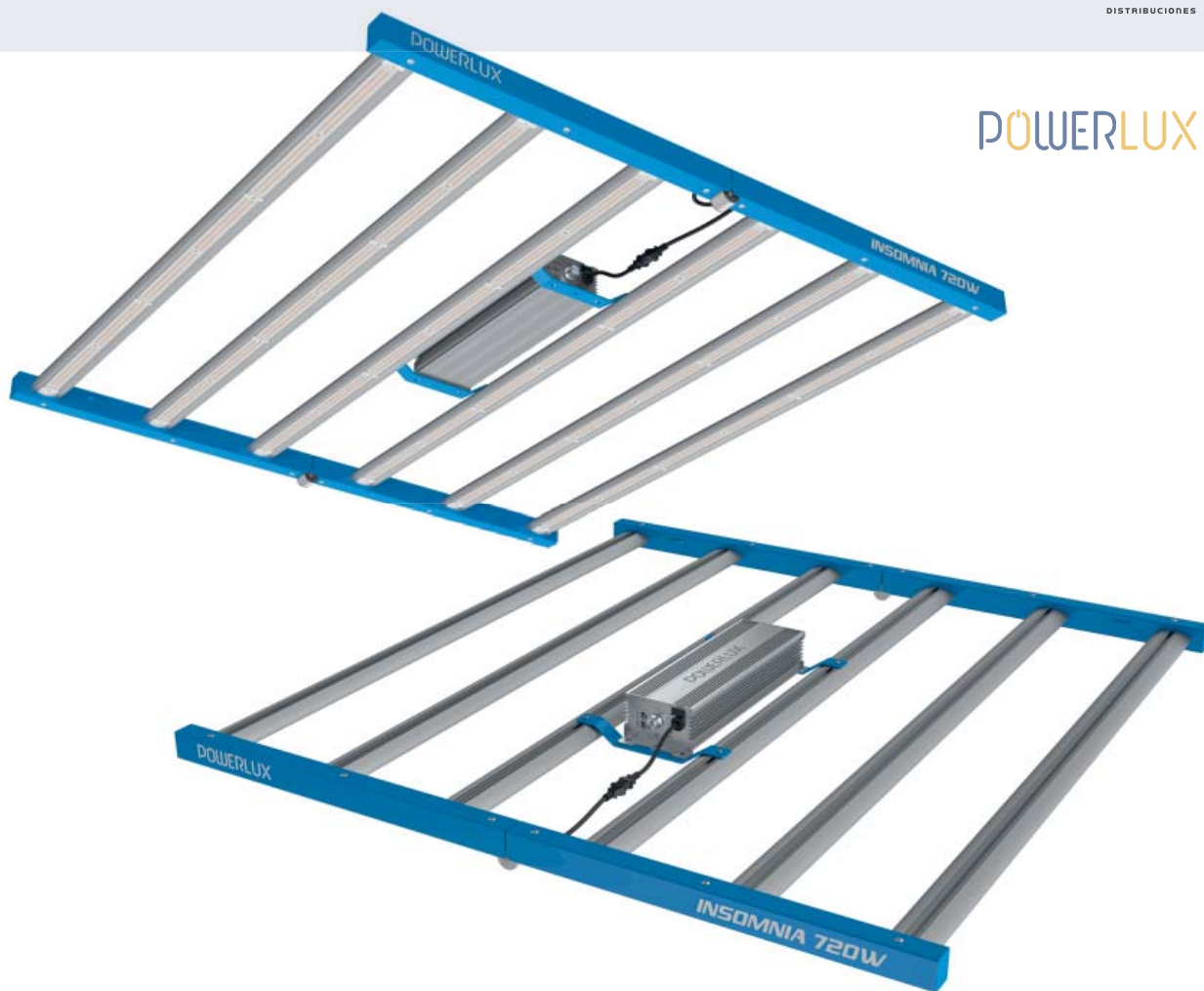
- **Versatilidad:** Ideal para una variedad de entornos de cultivo, desde huertos domésticos hasta instalaciones comerciales de gran escala.

- **Durabilidad y Fiabilidad:** Los componentes de alta calidad aseguran una larga vida útil del LED, proporcionando una inversión duradera para los cultivadores.



Led

POWERLUX



# POWERLUX LUMINARIA LED INSOMNIA 2.9 720W

Ref.121107

El **Led Insomnia de POWERLUX** es un LED de vanguardia con una eficiencia de 2.9  $\mu\text{mol}$  para un crecimiento óptimo de tus plantas.

Destaca por su driver que mejora el rendimiento y durabilidad. Equipado con diodos Samsung LM301b y Osram Oslon 660nm para un espectro de luz natural. A pesar de su calidad, mantiene un precio competitivo.

La elección perfecta para quienes buscan tecnología de iluminación avanzada sin comprometer el presupuesto.

Resultados excepcionales y duraderos para tus cultivos.

dejar de ser accesible. Con una eficiencia sobresaliente de 2.9  $\mu\text{mol}$ , este LED garantiza un crecimiento y floración óptimos de tus plantas, maximizando la producción.

Lo que hace que este LED sea aún más excepcional es la inclusión de un driver, diseñado para mejorar el rendimiento y la duración del dispositivo. Esto significa que no solo obtendrás resultados sobresalientes, sino también una mayor vida útil para tu inversión.

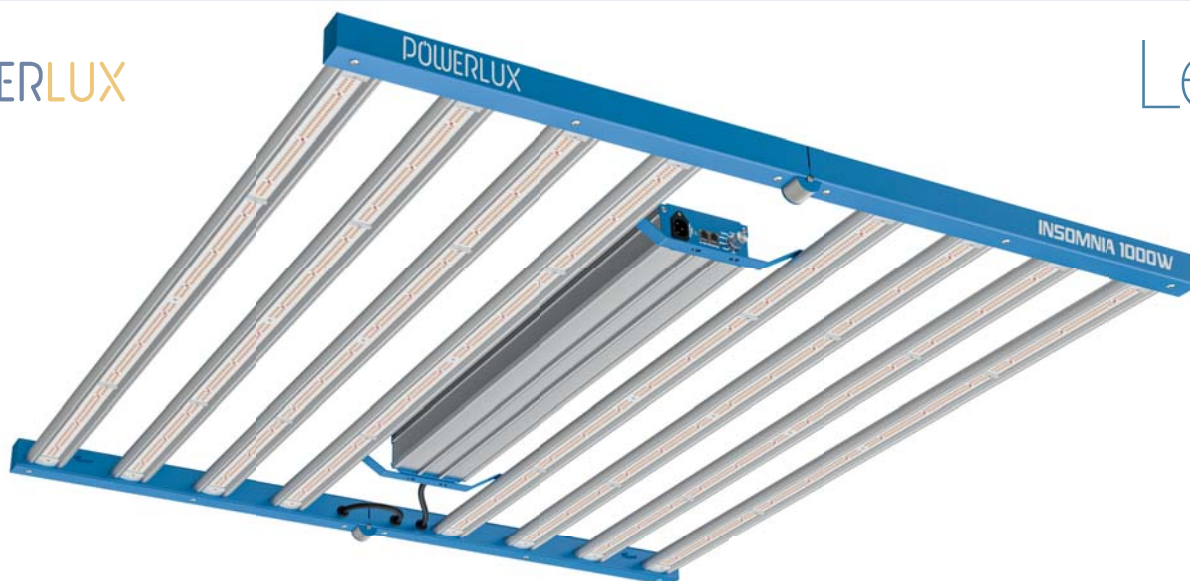
Este LED está equipado con diodos Samsung LM301b y Osram Oslon 660nm, proporcionando un espectro de luz que imita perfectamente la luz natural del sol, impulsando un desarrollo saludable y robusto en tus cultivos. A pesar de su calidad superior y características avanzadas, mantenemos un precio altamente competitivo, permitiéndote disfrutar de lo mejor en iluminación hortícola sin agotar tu presupuesto.

Si buscas lo último en tecnología de iluminación a un precio razonable, nuestro **LED Insomnia** es la elección perfecta. Obtén resultados excepcionales y duraderos para tus cultivos sin sacrificar tu bolsillo. Es la solución óptima para cultivadores que demandan lo mejor a un precio asequible.

Presentamos el **Led Insomnia de POWERLUX**, un led de iluminación de vanguardia que supera todas las expectativas sin

POWERLUX

Led



Ref.251447

# POWERLUX LED INSOMNIA 1000W 2.9

El **LED Insomnia 1000W** de **POWERLUX** es un avanzado dispositivo de iluminación para plantas, con una eficiencia de  $2.9 \mu\text{mol/J}$  que optimiza su crecimiento. Incluye un driver de alta calidad que mejora el rendimiento y durabilidad. Equipado con diodos Samsung LM301b y Osram Oslon 660nm, ofrece un espectro de luz natural ideal para todas las fases del cultivo.

A pesar de su alta calidad, mantiene un precio competitivo, siendo una opción excelente para quienes buscan tecnología avanzada sin gastar demasiado, garantizando resultados excepcionales y duraderos.

El **LED Insomnia 1000W** de **POWERLUX** es un dispositivo de iluminación avanzado diseñado específicamente para optimizar el crecimiento de las plantas. Este LED destaca por su eficiencia notable, ofreciendo  $2.9 \mu\text{mol/J}$ , lo que asegura una iluminación potente y efectiva para promover el desarrollo saludable de los cultivos.

## CARACTERÍSTICAS PRINCIPALES

### 1. Eficiencia y Rendimiento:

- **Eficiencia Lumínica:** Con una eficiencia de  $2.9 \mu\text{mol/J}$ , el Insomnia 1000W maximiza la cantidad de luz útil para las plantas, facilitando un crecimiento más rápido y saludable.

- **Driver de Alta Calidad:** Incluye un driver que no solo mejora el rendimiento general del LED, sino que también aumenta su durabilidad, asegurando una vida útil prolongada del producto.

### 2. Componentes de Alta Calidad:

- **Diodos Samsung LM301b:** Estos diodos son conocidos por su alta eficiencia y fiabilidad, contribuyendo a un espectro de luz equilibrado que simula la luz natural.

- **Diodos Osram Oslon 660nm:** Estos diodos específicos proporcionan un espectro rojo profundo que es crucial para la fase de floración de las plantas, mejorando la calidad y el rendimiento de los cultivos.

### 3. Espectro de Luz Natural:

- Combinando los diodos Samsung y Osram, este LED emite un espectro de luz que imita la luz solar natural, proporcionando a las plantas todos los rangos de luz necesarios para un crecimiento óptimo en todas las fases del ciclo de vida de la planta.

### 4. Costo-Efectividad:

- **Precio Competitivo:** A pesar de las características avanzadas y la alta calidad de los componentes, el LED Insomnia 1000W se ofrece a un precio accesible, convirtiéndolo en una opción atractiva para aquellos que buscan tecnología de iluminación avanzada sin incurrir en grandes gastos.

## BENEFICIOS

- **Resultados Excepcionales:** Gracias a su alta eficiencia y componentes de calidad, los usuarios pueden esperar resultados sobresalientes en términos de crecimiento y rendimiento de los cultivos.

- **Durabilidad:** El diseño robusto y los componentes duraderos aseguran que el LED Insomnia 1000W tenga una larga vida útil, proporcionando una inversión a largo plazo para los cultivadores.

- **Versatilidad:** Ideal para una variedad de entornos de cultivo, desde pequeños huertos caseros hasta instalaciones de cultivo a gran escala.



Led



Ref.121307

El **POWERLUX LED Plus 400W** es una luminaria diseñada para el cultivo de cannabis en interiores pequeños, destacándose por su alta eficiencia y rendimiento. Con una potencia máxima de 400W y una eficiencia de 3.0  $\mu\text{mol/J}$ , proporciona una iluminación óptima para el crecimiento y la floración de las plantas.

Equipada con chips Samsung LM301H y Osram 660nm, ofrece un espectro de luz completo. Es ideal para áreas de 100x100 cm a 120x120 cm, y su construcción en aluminio ligero asegura durabilidad. Cuenta con un dimmer ajustable y un puerto RJ14 para control remoto. Además, tiene certificación IP65 y una emisión de calor casi nula, garantizando cosechas de alta calidad en cualquier época del año.

El Powerlux LED Plus 400W es un dispositivo de iluminación especialmente diseñado para satisfacer las necesidades de los cultivadores de cannabis en espacios interiores de tamaño reducido. Este equipo compacto ofrece un rendimiento superior gracias a su tecnología avanzada y componentes de alta calidad.

#### Potencia y Eficiencia

Con una potencia máxima de 400W y eficiencia de 3.0  $\mu\text{mol/J}$ , asegura que las plantas reciban la cantidad óptima de luz para un crecimiento robusto y una floración abundante, maximizando el uso de energía y reduciendo el consumo eléctrico.

#### Componentes de Alta Calidad

El **Powerlux LED Plus 400W** está equipado con chips de alta gama:

Samsung LM301H y Osram 660nm

Estos componentes proporcionan un espectro de luz completo que cubre todas las etapas del ciclo de vida de la planta, desde el crecimiento vegetativo hasta la floración.

#### Cobertura y Producción

Área Recomendada: Óptima: 100x100 cm - Máxima: 120x120 cm  
El dispositivo está diseñado para maximizar la producción en estos rangos de cobertura, logrando rendimientos que fácilmente superan el gramo por vatio, lo que lo convierte en una opción extremadamente eficiente para el cultivo interior.

## LED PLUS 400W 3.0 POWERLUX

#### Construcción y Durabilidad

**Material: Aluminio ligero y resistente.** La construcción robusta en aluminio no solo asegura una larga durabilidad, sino que también ayuda a disipar el calor de manera efectiva, contribuyendo a la longevidad del dispositivo y la seguridad del entorno de cultivo.

#### Regulación de Intensidad

**Dimmer Regulable: Niveles: 0%, 25%, 50%, 75%, 100%.** El dimmer permite ajustar la intensidad de la luz según las necesidades específicas de las plantas en diferentes etapas de crecimiento, optimizando la eficiencia y el desarrollo de las mismas.

#### Conectividad y Control

**Puerto de Datos: RJ14.** Este puerto facilita el control remoto de la luminaria, permitiendo ajustes precisos y cómodos sin la necesidad de estar físicamente presente en el área de cultivo.

#### Certificación y Seguridad

**Certificación: IP65.** La certificación IP65 asegura que el dispositivo es resistente al polvo y al agua, proporcionando una solución confiable y segura para el cultivo en interiores.

#### Emisión de Calor

Una de las ventajas significativas del Powerlux LED Plus 400W es su prácticamente nula emisión de calor, lo que permite mantener un entorno de cultivo más estable y seguro, evitando problemas relacionados con el sobrecalentamiento.

#### Características Técnicas

**Chips: Samsung LM301H + Osram 660nm**

**Potencia Máxima: 400W**

**Eficiencia: 3.0  $\mu\text{mol/J}$**

**Espectro: Completo (crecimiento + floración)**

**Dimmer Regulable: 0%, 25%, 50%, 75%, 100%**

**Puerto de Datos: RJ14**

**Plug & Play: Sí**

**Certificación: IP65**

POWERLUX

Led


EFFICIENCY  
3.0  $\mu\text{mol}/\text{J}$ 


High PPF


LIFETIME  
50000 hrs

WARRANTY  
5 YEARS

# LED PLUS 640W 3.0 POWERLUX

Ref.121103

El **Led POWERLUX 640w** es un producto de iluminación led de alto rendimiento, con un dimmer regulable con el cual poder ajustar la potencia del equipo para cada ciclo vegetativo.

Fue diseñado para cultivadores expertos para sacar el máximo rendimiento de tu sala de cultivo. Esta diseñado con los mejores Leds Samsung 301H y Osram 660nm.

Eficacia 3.0  $\mu\text{mol}$ .

Es un producto totalmente testado con unos rendimientos nunca antes vistos con otros equipos de iluminación, El Calor que desprende el producto es muy poco notable.

Se puede controlar con un Controlador y así tener un control total sobre los leds.

El **LED POWERLUX 640W** es un producto de iluminación LED de alto rendimiento diseñado para ofrecer resultados excepcionales en tus cultivos. Equipado con un dimmer regulable, este LED te

permite ajustar fácilmente la potencia del equipo en función de cada ciclo vegetativo.

Este sistema de iluminación ha sido específicamente diseñado para satisfacer las necesidades de los cultivadores expertos, permitiéndoles maximizar el rendimiento en su sala de cultivo. Con los mejores LEDs Samsung 301H y Osram 660nm, el **LED POWERLUX 640W** ofrece una calidad de luz superior para el crecimiento y desarrollo óptimo de tus plantas.

Con una eficacia de 3.0  $\mu\text{mol}$ , este producto ha sido exhaustivamente probado y ha demostrado un rendimiento sin precedentes en comparación con otros equipos de iluminación disponibles en el mercado. Además, el **LED POWERLUX 640W** genera muy poco calor, lo que ayuda a mantener una temperatura óptima en tu sala de cultivo sin sobrecalentamiento.

Para un control total sobre los LEDs, este producto se puede controlar mediante un controlador, lo que te brinda la capacidad de ajustar y personalizar la iluminación según tus necesidades específicas.

Descubre el poder y el rendimiento inigualables del **LED POWERLUX 640W**. Diseñado para cultivadores expertos, este sistema de iluminación LED te proporcionará resultados notables en tus cultivos, ofreciendo un control preciso, eficiencia y calidad de luz excepcionales.

Led



Ref.121104

## LED PLUS 720W 3.0 POWERLUX

El **LED POWERLUX** es un producto de iluminación led de alto rendimiento, con un dimmer regulable con el cual poder ajustar la potencia del equipo para cada ciclo vegetativo. Fue diseñado para cultivadores expertos para sacar el máximo rendimiento de tu sala de cultivo.

Esta diseñado con los mejores Leds Samsung 301H y Osram 660nm. Lleva 8 barras con 288 leds Samsung y 24 leds Osram por barra lo que hace un total de 2496 leds por equipo.

Es un producto totalmente testado con unos rendimientos nunca antes vistos con otros equipos de iluminación. El Calor que desprende el producto es muy poco notable.

El **LED POWERLUX** es una solución de iluminación LED de alto rendimiento diseñada para cultivadores expertos que buscan maximizar el potencial de sus salas de cultivo.

Este producto se destaca por su dimmer regulable, que permite ajustar fácilmente la potencia del equipo para adaptarse a cada ciclo vegetativo, brindando un control preciso sobre la intensidad lumínica.

El **LED POWERLUX** está diseñado con los mejores LEDs Samsung 301H y Osram 660nm para garantizar una calidad de luz excepcional. Cuenta con 8 barras, cada una equipada con 288 LEDs Samsung y 24 LEDs Osram, lo que suma un total de 2496 LEDs por equipo. Esta configuración proporciona una distribución uniforme de la luz y una amplia cobertura para maximizar el crecimiento y la producción de las plantas.

Este producto ha sido exhaustivamente probado y ha demostrado un rendimiento superior en comparación con otros equipos de iluminación del mercado. Con una eficacia de 3.0 umol, el **LED POWERLUX** ofrece una alta eficiencia energética y un espectro de luz adecuado para todas las etapas del cultivo.

Además, el **LED POWERLUX** genera muy poco calor, lo que contribuye a mantener una temperatura óptima en la sala de cultivo sin comprometer el rendimiento. Para un control total sobre los LEDs, se puede utilizar un controlador, lo que permite ajustar y personalizar la iluminación de manera conveniente.

Se recomienda utilizar el **LED POWERLUX** en un área de cultivo de 1.5 x 1.5 metros para aprovechar al máximo su potencial.

Experimenta el poder y los resultados sin precedentes del **LED POWERLUX**. Diseñado para cultivadores expertos, este sistema de iluminación LED ofrece un control preciso, una eficiencia excepcional y una calidad de luz superior, garantizando el máximo rendimiento en tus cultivos.



POWERLUX

Led



Ref.121107

# LUMINARIA LED EXTREME PAR 720W 3.1 POWERLUX

Nos enorgullecemos de presentar **"Extreme Par"** con diferencia el mejor LED del mercado, un producto diseñado para ser el mejor led sin lugar a dudas, sin escatimar gastos, solo buscando la mejor calidad en todos los aspectos,

Fabricado con Aluminio de la mas alta calidad, tiene una increíble disipación de calor. Ofrece dos canales independientes que permiten ajustar la luz en hasta 5 espectros diferentes para adaptarse a las distintas etapas de crecimiento de las plantas, desde el enraizamiento hasta la maduración.

Con 3120 diodos de la mejor calidad, proporciona una iluminación intensa que promueve una floración abundante.

Eficiencia 3.1umol

Incorpora la innovadora tecnología "Superlens" que mejora la penetración de la luz, logrando un rendimiento superior al de otras lámparas. Es ideal tanto para expertos en horticultura como para principiantes, ofreciendo un crecimiento saludable y una producción óptima.

perfección en cada etapa del crecimiento de sus plantas.

No es solo una luz, es un compañero de crecimiento que se adapta meticulosamente a cada fase de vida de tu planta.

Con dos canales independientes, el **Extreme Par** ofrece la posibilidad de crear hasta 7 espectros diferentes, lo que te permite ajustar con precisión la iluminación a las necesidades específicas de cada ciclo de la planta. Ya sea enraizamiento, crecimiento vegetativo, inicio de floración o maduración, ahora tienes el control total para optimizar la luz según las demandas de cada etapa.

Además, su diseño incorpora una impresionante cantidad de 520 LEDs por barra. Esta concentración no solo garantiza una luminosidad excepcional, sino que se traduce en una floración más abundante y productiva. Las plantas prosperan bajo la luz de **Extreme Par**, mostrando resultados que superan todas las expectativas.

El núcleo del **Extreme Par** se beneficia de la tecnología "Superlens", una revolución que permite que la luz penetre con una intensidad sin precedentes, ofreciendo un rendimiento a 90cm hasta un 80% superior al de otras lámparas del mercado. Sumado a diodos de las reconocidas marcas **Phillips, Osram y LG**, tienes en tus manos el led de iluminación definitivo.

Ya sea que seas un horticultor experto o alguien que busca iniciar en este apasionante mundo, el **Extreme Par** es la inversión definitiva para un crecimiento saludable y una producción óptima.

*Únete a la revolución en iluminación y lleva tus cultivos al siguiente nivel.*

**EXTREME PAR CON TECNOLOGÍA SUPERLENS, EL FUTURO ES HOY!**

Descubre **"Extreme Par"**, la vanguardia en tecnología de iluminación LED, especialmente diseñada para quienes buscan



## Controladores

POWERLUX



# MASTER CONTROLLER STREETLIGHT PWM POWERLUX

Ref.199000

Presentamos el **Controlador de iluminación para PWM de POWERLUX**, la solución ideal para optimizar el crecimiento de tus plantas en un entorno sencillo y económico. Con **Mastercontroller de POWERLUX**, puedes eficientemente controlar la iluminación, temperatura y humedad en tu cultivo, gracias a funciones como la simulación de amanecer y anochecer, programación horaria, control de temperatura y humedad, regulación de intensidad y una interfaz de usuario intuitiva. Este controlador es rentable y compatible con varios sistemas de iluminación, simplificando el cuidado de tus plantas. Potencia tu cultivo con **Mastercontroller**.

Presentamos el Controlador de iluminación para PWM de POWERLUX, la solución perfecta para optimizar el crecimiento de tus plantas en un entorno sencillo y económico. Con Mastercontroller de POWERLUX podrás controlar de manera eficiente la iluminación, temperatura y humedad de tu cultivo, todo ello de forma fácil de usar.

#### Características Principales:

- **Simulación de Amanecer y Anochecer:** Programa el amanecer y anochecer gradual de la luz, proporcionando una transición

natural y suave para tus plantas, lo que ayuda a evitar el estrés y promueve un crecimiento saludable.

- **Programación Horaria:** Establece horarios específicos para la iluminación, asegurando un control preciso y una eficiencia óptima.
- **Control de Temperatura y Humedad:** Monitoriza y regula la temperatura y humedad del entorno de cultivo para crear las condiciones ideales, favoreciendo así un crecimiento robusto y floración.
- **Regulación de Intensidad:** Ajusta la intensidad de los LEDs según las necesidades de tus plantas, desde la fase de crecimiento hasta la de floración.
- **Fácil de Usar:** La interfaz intuitiva y la aplicación móvil del controlador streetlight ermiten una programación sencilla y personalizada, sin requerir conocimientos avanzados en cultivo.
- **Económico y Eficiente:** Nuestro mastercontroller es una solución rentable para mejorar el rendimiento de tu cultivo, maximizando la producción y minimizando el consumo de energía.
- **Compatibilidad Universal:** Compatible con una variedad de sistemas de iluminación de cultivo, Mastercontroller es una elección versátil para cualquier cultivo en interiores.

*Optimiza tu cultivo y simplifica su cuidado con Mastercontroller. Adquiere el controlador de LEDs que hace que la iluminación de cultivo sea accesible y efectiva para todos.*

POWERLUX

# Controladores



Ref.199001

## MASTER CONTROLLER LED PLUS POWERLUX

El **controlador POWERLUX** te brinda un control total sobre tus leds de cultivo.

Compatible con diferentes modelos, permite regular hasta 80 leds por canal, con funciones de encendido, apagado y ajuste de potencia. Conexión Plug and Play, auto regulación de temperatura y funciones de seguridad, como el apagado de emergencia. Además, ofrece la función de amanecer y anochecer para un ciclo de crecimiento óptimo.

Un controlador avanzado y práctico para maximizar los resultados en tus cultivos.

El **controlador POWERLUX** ofrece un control total y preciso sobre tus leds de cultivo. Compatible con los modelos **POWERLUX Led Plus 640w, 720w y 1000w**, este controlador te permite manejar hasta 80 leds por canal.

Con sus 2 canales independientes, podrás encender, apagar y regular la potencia de cada uno según tus necesidades específicas.

Con una conexión Plug and Play mediante cable RJ14, la instalación del controlador es rápida y sencilla. Además, cuenta con funciones de auto regulación para controlar las altas temperaturas, evitando daños en tus leds y garantizando un funcionamiento óptimo.

El controlador también cuenta con una función de auto apagado de emergencia, configurable para activarse en caso de exceso de temperatura, brindando una capa adicional de seguridad para tus cultivos. Además, ofrece la función de amanecer y anochecer, simulando las condiciones naturales de luz para un ciclo de crecimiento más efectivo.

Con el **controlador POWERLUX**, tendrás un control total y avanzado sobre tus leds de cultivo. Su fácil instalación, funciones de regulación y seguridad, junto con la simulación del ciclo natural de luz, lo convierten en una herramienta imprescindible para maximizar los resultados en tus cultivos.

# Controladores

POWERLUX



Ref.130822

## MASTER CONTROLLER EXTREME PAR **POWERLUX**

¡Lleva el control de tu iluminación al siguiente nivel!

El **Master Controller Extreme PAR** es el dispositivo que todo amante de la tecnología de iluminación estaba esperando.

Con un diseño innovador y características avanzadas, te permitirá personalizar y optimizar tu sistema de luz de forma fácil y efectiva.

Perfecto para quienes buscan un entorno de crecimiento perfecto, ya sea para plantas.

### **Doble Canal Independiente**

Gestiona dos fuentes de luz a tu manera, con total libertad para ajustar la intensidad de cada canal.

### **Temporizador Programable**

Configura horarios y ciclos de iluminación a medida para cada canal, creando rutinas perfectas de luz.

### **Simulación de Amanecer y Atardecer**

Imita la transición natural de la luz, proporcionando un ciclo de iluminación suave y realista para el bienestar de tus plantas o corales.

### **Regulación del Espectro**

Controla el espectro de cada canal, ajustando la luz a las necesidades específicas de tu entorno, mejorando el crecimiento y la salud.

### **Instalación Sencilla y Fiable**

Un dispositivo robusto y fácil de usar, diseñado para durar y ofrecer un rendimiento superior sin complicaciones.



## MEDIDAS:

127 mm.

152 mm.

203 mm.

254 mm.

315 mm.

406 mm.

Ref. 131001

Ref. 131002

Ref. 131007

Ref. 131003

Ref. 131004

Ref. 131005

## COMBICONNECT CLIMATEK

El **tubo flexible Climatek** es la solución ideal para tus necesidades de ventilación.

Fabricado con materiales duraderos y de alta calidad, este tubo ofrece resistencia mecánica y protección confiable.

Con una instalación sencilla y económica, viene en envases de 10 metros y está disponible en una variedad de tamaños.

Obtén un rendimiento eficiente y duradero con el **tubo flexible Climatek**.

El **tubo flexible Climatek** es la solución perfecta para tus necesidades de ventilación. Fabricado con un núcleo de aluminio

y poliéster laminado, este tubo ofrece una excelente resistencia mecánica y durabilidad. Su chasis encapsulado de acero y recubrimiento exterior de PVC garantizan una mayor protección y rendimiento.

Con una instalación sencilla y económica, el **tubo flexible Climatek** es la opción ideal para sistemas de ventilación en diversas aplicaciones. Cada envase individual contiene 10 metros de tubo, proporcionando suficiente longitud para adaptarse a tus necesidades específicas.

Disponible en una amplia gama de medidas, que incluyen 102, 127, 152, 203, 254, 315 y 406 mm, el **tubo flexible Climatek** se adapta a diferentes tamaños de conductos y sistemas de ventilación.

En resumen, el **tubo flexible Climatek** combina resistencia, facilidad de instalación y económico, lo que lo convierte en la elección perfecta para tus proyectos de ventilación. Obtén una solución confiable y duradera con el **tubo flexible Climatek**.



# Conductos Sonoconnect

**Climatek**  
SOLUCIONES PARA CLIMATIZACIÓN

## MEDIDAS:

127 mm. Ref. 132007

152 mm. Ref. 132001

203 mm. Ref. 132002

254 mm. Ref. 132003

315 mm. Ref. 132008

406 mm. Ref. 132005



## SONOCONNECT CLIMATEK

El tubo **flexible Sonoconnect de Climatek** es la elección perfecta para reducir el ruido de los extractores en tu sistema de ventilación.

Con protección acústica y térmica, este tubo de alta calidad ofrece un rendimiento excepcional.

Disponible en varias medidas, el **Sonoconnect** garantiza durabilidad y eficiencia en tu sistema de ventilación.

térmica, este tubo ofrece un rendimiento excepcional al minimizar el ruido no deseado.

Disponible en una variedad de medidas, que incluyen 102, 127, 152, 203, 254, 315 355 y 406 mm, el tubo flexible Sonoconnect se adapta a los extractores de diferentes tamaños, asegurando un ajuste perfecto en tu sistema de ventilación.

En resumen, el **tubo flexible Sonoconnect de Climatek** ofrece una solución efectiva para reducir el ruido generado por los extractores. Con su protección acústica y térmica, calidad de fabricación europea y opciones de medida versátiles, este tubo proporciona un rendimiento excepcional en tu sistema de ventilación.

El **tubo flexible Sonoconnect de Climatek** es la solución perfecta para reducir el ruido generado por los extractores en tu sistema de ventilación. Diseñado con protección acústica y



# Accesorios de ventilación



Ref. 140100

## CINTA AMERICANA AFG

La **cinta americana de 50mm x 50 metros** es esencial para cualquier kit de herramientas.

Con su potente adhesión, es ideal para múltiples aplicaciones, desde reparaciones caseras hasta tareas profesionales.

Resistente a la humedad y al desgaste, se adhiere a diversas superficies, garantizando soluciones duraderas y efectivas en cada uso.

La **cinta americana**, también conocida en muchos lugares como "**cinta adhesiva**" o "**cinta de ducto**", es un indispensable en cualquier caja de herramientas debido a su versatilidad y resistencia. Esta en particular, con sus 50mm de ancho y un largo total de 50 metros, ofrece un tamaño ideal que la hace adecuada para una amplia variedad de aplicaciones, desde reparaciones domésticas hasta usos profesionales.

Hecha para durar, la **cinta americana** es conocida por su fuerte adhesión. Su anchura de 50mm la hace especialmente útil en tareas que requieren un sellado más amplio o una sujeción más resistente. Además, su longitud de 50 metros asegura que tendrás suficiente material incluso para los trabajos más exigentes, minimizando la necesidad de reposiciones frecuentes.

Uno de los aspectos más valorados de esta cinta es su resistencia a factores externos como la humedad, temperaturas extremas y el desgaste. Puede adherirse firmemente a una variedad de superficies, desde metal y plástico hasta madera y tela. Esto la convierte en la elección perfecta para soluciones temporales o permanentes.

Ya sea que necesites arreglar una fuga, sujetar cables, montar objetos o cualquier otra tarea en la que requieras un adhesivo fuerte y confiable, esta **cinta americana de 50mm x 50 metros** se presenta como una solución confiable. En resumen, es una inversión que combina practicidad, durabilidad y eficiencia.

# Accesorios de ventilación



Ref. 140105

## CINTA ALUMINIO REFORZADA **AFG**

La **cinta de aluminio reforzada de 75 mm de ancho y 45 metros de largo** es altamente versátil y resistente, ideal para aplicaciones industriales y domésticas.

Combinando las propiedades del aluminio con un refuerzo adicional, ofrece resistencia a la corrosión, reflexión del calor y aislamiento térmico. Su refuerzo la protege contra desgarros y abrasiones.

Con 75 mm de ancho y 45 metros de largo, proporciona una amplia cobertura y durabilidad. Su adhesivo se adhiere firmemente a diversas superficies, garantizando una fijación duradera.

La **cinta de aluminio reforzada de 75 mm de ancho y 45 metros de largo** es un producto altamente versátil, diseñado específicamente para ofrecer un rendimiento superior en diversas aplicaciones industriales y domésticas. Esta cinta combina las propiedades inigualables del aluminio con un refuerzo adicional, proporcionando mayor resistencia y durabilidad.

A nivel superficial, esta cinta presenta una apariencia metálica brillante debido al aluminio, material conocido por su excelente resistencia a la corrosión, reflexión del calor y aislamiento térmico. Este acabado no solo la hace estéticamente atractiva,



sino que también mejora su funcionalidad, ya que el aluminio refleja eficazmente el calor radiante, convirtiéndola en una solución ideal para aplicaciones que requieren barreras térmicas o reflectantes.

El refuerzo que incorpora esta cinta potencia sus características, otorgando una mayor resistencia al desgarrar y la abrasión. Este refuerzo suele ser una malla o una lámina de poliéster, que, al integrarse con el aluminio, produce una cinta mucho más robusta que las cintas de aluminio estándar. Esta robustez es esencial, especialmente en aplicaciones donde la cinta puede estar expuesta a tensiones mecánicas o condiciones ambientales adversas.

Con sus 75 mm de ancho, ofrece una cobertura suficiente para sellar, unir o reparar superficies grandes. Además, su longitud de 45 metros garantiza que haya suficiente material para abordar proyectos de gran envergadura sin necesidad de reponerla constantemente.

Una de las principales ventajas de esta cinta es su adhesivo de alta calidad. Está diseñado para adherirse firmemente a una amplia variedad de superficies, desde metales hasta plásticos y textiles, garantizando así una fijación duradera. En resumen, la cinta de aluminio reforzada de 75 mm de ancho y 45 metros de largo es una herramienta esencial para profesionales y aficionados, ideal para aplicaciones que requieren resistencia, durabilidad y un alto rendimiento térmico. Ya sea que se utilice para sellar conductos, reparar superficies metálicas, aislar áreas o reflejar el calor, esta cinta se destaca por su excepcional calidad y versatilidad.





# Accesorios de ventilación

## DIÁMETRO

500 mm.

400 mm.

315 mm.

250 mm.

200 mm.

150 mm.

100 mm.



Ref. 145001

## ABRAZADERA METAL AFG

La **abrazadera metálica** es una herramienta clave en construcción y plomería, diseñada para empalmar y reforzar conexiones entre tubos de distintos diámetros.

Fabricada usualmente en acero resistente a la corrosión, garantiza durabilidad y resistencia ante condiciones adversas.

Su diseño ajustable asegura un sello hermético, previniendo fugas en tuberías que transportan líquidos o gases.

Con sistemas de apriete fácil de usar, esta abrazadera proporciona uniones seguras y eficientes, siendo esencial en proyectos de tuberías.

La **abrazadera metálica** es una herramienta esencial en el ámbito de la construcción, plomería e ingeniería, diseñada específicamente para empalmar y reforzar conexiones entre tubos. Este producto responde a una necesidad crítica: garantizar que dos tubos, aunque no tengan el mismo tamaño, puedan unirse de manera segura y efectiva.

Hecha generalmente de acero o algún otro metal resistente a la corrosión, esta abrazadera se caracteriza por su durabilidad y capacidad para resistir condiciones adversas, como cambios de temperatura, humedad o presiones internas del fluido que circula por los tubos. Su diseño suele ser ajustable, lo que permite que se acomode a las variaciones en los diámetros de los tubos que se van a unir.

Uno de los beneficios más notables de la **abrazadera metálica** es su capacidad de proporcionar un sello hermético. Esto es especialmente importante cuando se trata de tuberías que transportan líquidos o gases, ya que evita fugas y garantiza que el contenido se desplace de manera eficiente y segura.

En términos de instalación, las abrazaderas metálicas suelen ser fáciles de usar. A menudo, están equipadas con tornillos o sistemas de apriete que permiten una fijación firme y ajustada. El proceso de unión generalmente implica colocar la abrazadera alrededor de los dos tubos, ajustarla para que se adapte firmemente y luego asegurarla en su lugar.

En conclusión, la **abrazadera metálica** es una solución confiable y eficaz para empalmar y reforzar conexiones entre tubos de diferentes diámetros. Su diseño robusto y ajustable garantiza conexiones seguras, minimizando riesgos y maximizando la eficiencia en sistemas de tuberías. Es, sin duda, un componente indispensable en cualquier proyecto que involucre la unión de tubos.



# Extractores

**Climatek**  
SOLUCIONES PARA CLIMATIZACIÓN

Ref.132100

## EXTRACTOR XT CLIMATEK



| DIÁMETRO SALIDA TUBO | POTENCIA | CAUDAL EN M3/H | REVOLUCIONES | RUIDO EN dB | PESO EN KG |
|----------------------|----------|----------------|--------------|-------------|------------|
| 100 mm.              | 60 w     | 300 M3/H       | 2550 RPM     | 48 dB       | 3 KG       |
| 125 mm.              | 62 w     | 370 M3/H       | 2550 RPM     | 48 dB       | 3 KG       |
| 150 mm.              | 100 w    | 620 M3/H       | 2550 RPM     | 49 dB       | 4 KG       |
| 200 mm.              | 150 w    | 1000 M3/H      | 2550 RPM     | 52 dB       | 4,5 KG     |
| 250 mm.              | 160 w    | 1100 M3/H      | 2500 RPM     | 52 dB       | 5 KG       |
| 315 mm.              | 185 w    | 1450 M3/H      | 2450 RPM     | 53 dB       | 5,5 KG     |

Los **extractores centrífugos XT Climatek**, diseñados para invernaderos, combinan potencia y silencio en carcasas de plástico ABS negro.

Su motor eficaz se alinea con filtros antiolor de carbón activo, manteniendo flujo constante incluso en instalaciones complejas.

Adaptables, permiten regulación de potencia.

Los **extractores centrífugos de XT Climatek** representan la innovación en ventilación para invernaderos. Concebidos tras exhaustiva investigación, combinan silencio, eficiencia y resistencia en un diseño elegante.

Alojados en carcasas de plástico ABS en color negro, ofrecen durabilidad y un acabado profesional, siendo inmunes a la corrosión y los impactos. Específicamente diseñados para invernaderos, su funcionamiento silencioso garantiza un entorno sereno, crucial para el crecimiento óptimo de las plantas. Su potente motor se alinea perfectamente con filtros antiolor de carbón activo, asegurando un ambiente puro y libre de olores.

A pesar de su potencia, conservan un flujo de aire constante, incluso en instalaciones con curvas, garantizando una ventilación uniforme. Una característica distintiva es su adaptabilidad; con un regulador de potencia, los usuarios pueden ajustar la fuerza según las necesidades específicas del invernadero. En resumen, los **extractores XT Climatek** no son solo un equipo de ventilación: son una inversión en calidad, diseñados para aquellos que buscan precisión y fiabilidad en sus sistemas de ventilación de invernaderos.

## MEDIDAS CAUDAL

1200 m³/h

1500 m³/h

2500 m³/h

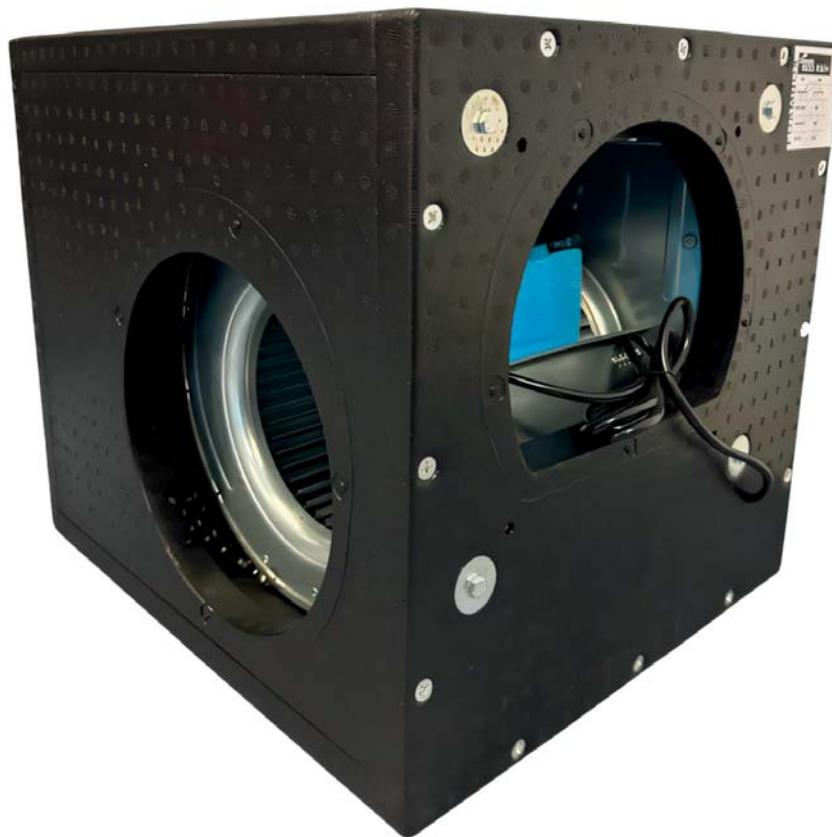
3250 m³/h

4250 m³/h

5000 m³/h

6000 m³/h

7000 m³/h



FOAM.1500

## CAJA FOAM BOX CLIMATEK

La **Caja Foam Box Climatek** es un sistema de ventilación potente y silencioso, diseñado para ofrecer soluciones eficaces en cultivos interiores. Combina extractores de gran potencia con un funcionamiento silencioso, ideal para mantener el ambiente controlado en instalaciones de cultivo donde la eficiencia y la reducción de ruido son esenciales.

### Características Principales:

- **Ventilación eficiente:** Extractores de alta potencia para circulación constante de aire.
- **Bajo nivel de ruido:** Funcionamiento silencioso, ideal para ambientes sensibles.
- **Tamaño compacto:** Fácil instalación en espacios reducidos.

• **Resistencia:** Extractores de larga vida útil, incluso bajo uso intensivo.

• **Variedad de caudal:** Disponible en modelos de 1500 a 7000 m³/h, adaptándose a distintas necesidades.

### Ventajas:

• **Eficiencia:** Mantiene condiciones óptimas para el crecimiento de cultivos.

• **Silencio:** No interfiere con el ambiente de trabajo.

• **Versatilidad:** Varias opciones de caudal para diferentes tamaños de instalaciones.

### ¿Por qué elegirlo?

La **Caja Foam Box Climatek** ofrece una solución potente y eficiente para cultivos interiores, proporcionando ventilación constante sin comprometer el silencio, y garantizando un ambiente ideal para el desarrollo de cultivos.

# Ventiladores

**Climatek**  
SOLUCIONES PARA CLIMATIZACIÓN

40cm

40W

90°  
oscilante1.50 m  
de cable

Ref.131501

## VENTILADOR DE PARED CON CUERDA **CLIMATEK 1 y 2 UNIDADES**

El **ventilador de pared Climatek de 40W** es la opción ideal para mantener tu espacio fresco y cómodo.

Con diseño oscilante, aspas de PP y funcionamiento silencioso, ofrece una circulación eficiente y tranquila del aire. Su potencia eficiente, montaje en pared y opciones de control hacen que sea la elección perfecta para cualquier ambiente.

Mantén la frescura con el **ventilador Climatek**.

Vienen en cajas de 1 y 2 unidades.

El **ventilador de pared Climatek de 40W** es la solución perfecta para mantener tu espacio fresco y cómodo. Con su diseño oscilante, este ventilador distribuye el aire de manera uniforme en toda la habitación, garantizando una circulación eficiente.

El ventilador está equipado con aspas de PP (polipropileno), que ofrecen un rendimiento óptimo y durabilidad. Además, el uso de aspas de PP contribuye a una operación silenciosa, permitiéndote disfrutar de un ambiente tranquilo sin molestias.

Con una potencia de 40W, el ventilador Climatek es eficiente en términos de consumo de energía, brindando un rendimiento excepcional mientras mantiene tus facturas de electricidad bajo control.

Su diseño de montaje en pared ahorra espacio y ofrece una instalación sencilla y segura. Puedes ajustar la velocidad del ventilador según tus necesidades y preferencias gracias a sus diferentes opciones de control.

En resumen, el **ventilador de pared Climatek de 40W** con oscilación es una elección ideal para mantener el ambiente fresco y agradable.

Con su funcionamiento silencioso, eficiencia energética y facilidad de instalación, es el complemento perfecto para cualquier espacio en el hogar u oficina.

Ref.131701

## VENTILADOR DE PARED INDUSTRIAL 75W CLIMATEK 1 y 2 UNIDADES

El **ventilador de pared de 75w** es esencial para salas de cultivo exigentes. Equipado con aspas de aluminio, combina potencia y eficiencia, asegurando una circulación de aire constante y efectiva. Su diseño ligero maximiza el flujo de aire mientras opera silenciosamente, evitando perturbaciones.

La instalación en pared ahorra espacio valioso, optimizando la distribución del aire desde un punto elevado. Es una inversión en calidad, ideal para cultivadores que buscan precisión y rendimiento en ventilación.

En el mundo de las salas de cultivo, donde cada detalle importa y la precisión es clave, el nuevo **ventilador de pared de 75w** se presenta como una solución imprescindible para los cultivadores más exigentes. La eficiencia energética y el rendimiento superior se unen en este dispositivo, brindando una experiencia de ventilación que marca la diferencia.

La potencia de este ventilador es evidente no solo en su capacidad para mover el aire, sino también en la forma en que lo hace. Equipado con un motor de 75w, garantiza una circulación eficiente y constante del aire, esencial para mantener las condiciones ideales en cualquier sala de cultivo. Las aspas de aluminio, además de otorgarle un diseño elegante y profesional, juegan un papel crucial en su rendimiento.

El aluminio, conocido por su resistencia y ligereza, permite que las aspas giren con una eficiencia óptima, maximizando el flujo de aire sin añadir ruido innecesario.



Hablando de silencio, uno de los aspectos más destacados de este ventilador es precisamente su funcionamiento casi imperceptible. En espacios donde el ruido puede ser una distracción o incluso una perturbación para el crecimiento de las plantas, este ventilador se destaca por su capacidad para trabajar discretamente, permitiendo que las plantas y los cultivadores se concentren en lo que realmente importa.

Además, su diseño de pared lo hace especialmente práctico para salas de cultivo. A diferencia de otros modelos que pueden ocupar espacio valioso en el suelo, este ventilador se monta directamente en la pared, liberando espacio y asegurando una distribución uniforme del aire desde un punto elevado. Esta característica es particularmente útil en salas de cultivo donde cada centímetro cuenta.

En conclusión, este **ventilador de 75w** de pared no es solo un dispositivo más; es una inversión en calidad, diseño y eficiencia. Con aspas de aluminio, un motor potente y un diseño optimizado para salas de cultivo, representa una solución completa para aquellos que buscan lo mejor en ventilación. Ya sea que esté empezando su sala de cultivo o buscando mejorar su configuración actual, este ventilador es una elección que no le decepcionará.



# Ventiladores

**Climatek**  
SOLUCIONES PARA CLIMATIZACIÓN

50cm

75W

120°  
oscilante

1.80 m  
de cable



Ref.131602

## VENTILADOR 3 EN 1 PIE PARED SUELO **CLIMATEK** 1 y 2 UNIDADES

El **ventilador 3 en 1 Climatek** es una opción versátil y confiable para mantener tu espacio fresco.

Con su potencia de 75W, funcionamiento silencioso y aspas de aluminio, ofrece un rendimiento eficiente y duradero.

Puedes usarlo en el suelo, montarlo en la pared o utilizarlo como ventilador de pie.

Disfruta de un ambiente fresco y agradable con el **ventilador 3 en 1 Climatek**.

El **ventilador 3 en 1 de pie, pared y suelo Climatek** es la solución perfecta para mantener tu espacio fresco y cómodo. Con su versatilidad, puedes colocarlo en el suelo, montarlo en la pared o utilizarlo como ventilador de pie, adaptándolo a tus necesidades.

Con una potencia de 75W, este ventilador ofrece un rendimiento excepcional mientras mantiene un bajo consumo energético. Además, su funcionamiento silencioso te permite disfrutar de un ambiente tranquilo sin molestias.

El ventilador Climatek está fabricado con materiales de la mejor calidad para garantizar durabilidad y rendimiento. Sus aspas de aluminio ofrecen una mayor eficiencia en la circulación del aire, ayudando a refrescar el espacio de manera efectiva.

Con su diseño práctico y elegante, el **ventilador 3 en 1 Climatek** se adapta a cualquier entorno. Puedes ajustar la altura y la inclinación para dirigir el flujo de aire según tus preferencias.

En resumen, el **ventilador 3 en 1 de pie, pared y suelo Climatek** es una opción versátil y confiable para mantener tu espacio fresco. Con su potencia, funcionamiento silencioso y aspas de aluminio, ofrece un rendimiento eficiente y duradero.

Disfruta de un ambiente fresco y agradable con el ventilador Climatek.



# Depósitos



## CAPACIDADES:

100 L

Ref.122501

250 L

Ref.122502

500 L

Ref.122503

750 L

Ref.122504

1000 L

Ref.122505

# DEPÓSITO FLEXIBLE HYDROFLOW

Los **depósitos flexibles HYDROFLOW** son la elección ideal para el almacenamiento de líquidos en horticultura.

Con capacidades de 100, 250, 500, 750 y 1000 litros, estos depósitos duraderos y flexibles se adaptan a cualquier espacio.

Su diseño facilita el llenado y vaciado, garantizando la integridad de los líquidos almacenados.

Una solución práctica y confiable para tus necesidades de almacenamiento en el cultivo.

Los **depósitos flexibles HYDROFLOW** son la solución perfecta para el almacenamiento de líquidos en el ámbito hortícola.

Disponibles en capacidades de 100, 250, 500, 750 y 1000 litros, estos depósitos ofrecen una opción flexible y conveniente para mantener tus soluciones nutritivas, fertilizantes u otros líquidos necesarios para tus cultivos.

Fabricados con materiales resistentes y duraderos, los **depósitos flexibles HYDROFLOW** garantizan una alta calidad y confiabilidad. Su diseño flexible permite adaptarse a espacios limitados o de difícil acceso, facilitando su instalación en áreas de cultivo tanto en interiores como en exteriores.

La estructura de los depósitos flexibles permite un fácil llenado y vaciado, así como una manipulación sencilla. Además, su construcción resistente evita la formación de fugas o derrames, asegurando la integridad de los líquidos almacenados y evitando pérdidas innecesarias.

Los **depósitos flexibles HYDROFLOW** ofrecen una solución práctica y versátil para tus necesidades de almacenamiento de líquidos en el cultivo hortícola. Ya sea para sistemas hidropónicos, sistemas de riego o almacenamiento de productos químicos, estos depósitos son una opción confiable y eficiente.

# Humidificadores



Ref.130101

## HUMIDIFICADOR **HYDROFLOW** IX50

Optimiza tus cultivos con nuestro **humidificador de horticultura**.

Genera una niebla fina de hasta 5 litros por hora, proporcionando la humedad adecuada para el crecimiento saludable de tus plantas.

Fácil de usar y mantener, cubre eficientemente grandes áreas de cultivo con una distribución uniforme de la niebla. Su diseño duradero y silencioso asegura un rendimiento confiable.

Mejora la calidad y rendimiento de tus plantas con nuestra potente solución de humidificación.

*¡Potencia tus cultivos hoy mismo!"*

Nuestro potente **humidificador para horticultura** es la solución ideal para mantener los niveles de humedad óptimos en tus cultivos.

Diseñado específicamente para uso hortícola, este humidificador genera una niebla fina y refrescante de hasta 5 litros por hora, brindando el ambiente perfecto para el crecimiento saludable de tus plantas.

Con su avanzada tecnología de humidificación, nuestro humidificador garantiza una distribución uniforme de la niebla, cubriendo eficientemente grandes áreas de cultivo. La humedad adecuada favorece la germinación, el enraizamiento y el desarrollo vigoroso de las plantas, así como la prevención de enfermedades relacionadas con la sequedad ambiental. Además de su potencia, nuestro humidificador se destaca por su facilidad de uso y mantenimiento.

Su diseño duradero y resistente garantiza una larga vida útil y un rendimiento confiable, incluso en condiciones de cultivo exigentes. Además, su funcionamiento silencioso y eficiente energéticamente te permite mantener un entorno tranquilo y reducir los costos operativos.

Descubre el poder del humidificador para horticultura y maximiza el potencial de tus cultivos con una humedad óptima.

Se recomienda usar agua de ósmosis o destilada para alargar la vida útil del humidificador.



# Pulverizadores y Regaderas

Ref. 139000

## PULVERIZADOR PRESION PREVIA HYDROFLOW

CAPACIDAD: 2 L 3 L 5 L 8 L

El **Pulverizador de Presión Previa Hydroflow** es una herramienta versátil utilizada para aplicar líquidos en actividades como jardinería, agricultura y mantenimiento. Su diseño se basa en la creación de presión previa mediante bombeo antes de rociar el líquido. Este pulverizador generalmente cuenta con un depósito de plástico resistente, boquilla ajustable, manguera y lanza, y a menudo incluye una correa o asa para facilitar el transporte.

Está diseñado para trabajar con diversos líquidos, desde pesticidas hasta fertilizantes, y se fabrica con materiales resistentes. Se recomienda el uso de equipo de protección personal al manejar líquidos potencialmente peligrosos con este pulverizador.

En resumen, el **Pulverizador de Presión Previa Hydroflow** es una herramienta práctica y versátil para aplicar líquidos en diferentes aplicaciones agrícolas y de mantenimiento.

### CARACTERÍSTICAS PRINCIPALES:

**Diseño de Presión Previa:** El nombre "Presión Previa" se refiere a la característica principal de este pulverizador. Antes de rociar el líquido, el usuario debe bombear una palanca o mango varias veces para crear presión en el interior del depósito. Esta presión

acumulada es lo que impulsa el líquido hacia la boquilla de pulverización.

**Depósito:** El Pulverizador Hydroflow suele tener un depósito de plástico resistente que puede contener líquidos como pesticidas, herbicidas, fertilizantes, agua u otros productos químicos. La capacidad del depósito puede variar según el modelo, generalmente desde unos pocos litros hasta varios galones.

**Boquilla Ajustable:** La boquilla de pulverización es ajustable y permite cambiar la configuración del rociado. Esto es útil para adaptar la pulverización según las necesidades, como un patrón de rociado amplio o concentrado.

**Manguera y Lanza:** El pulverizador suele estar equipado con una manguera flexible y una lanza que se conecta a la boquilla. Esto permite al usuario alcanzar áreas difíciles de acceder y proporcionar un rociado más preciso.

**Correa o Asa de Transporte:** Algunos modelos de Pulverizador Hydroflow cuentan con una correa o asa que facilita el transporte mientras se utiliza. Esto puede ser especialmente útil cuando se trabaja en áreas extensas.

**Materiales Resistentes:** Estos pulverizadores están fabricados con materiales resistentes a los productos químicos y a la corrosión, lo que garantiza su durabilidad y la capacidad de manejar una variedad de líquidos.

**Seguridad:** Se recomienda el uso de equipo de protección personal, como gafas, guantes y ropa adecuada, al manejar productos químicos o líquidos potencialmente peligrosos con el pulverizador.





# Pulverizadores y Regaderas



Ref.139100

## MOCHILA PULVERIZADORA AUTOMÁTICA 16L HYDROFLOW

La Mochila Pulverizadora Auto 16L de Hydroflow es una herramienta diseñada para aplicar líquidos de forma eficaz en grandes superficies de cultivo.

Con una capacidad de 16 litros y un motor regulable que controla la presión y el caudal, permite un uso cómodo y preciso. Sus asas facilitan el transporte, y es efectiva para combatir y prevenir plagas. La lanza es extensible y desmontable para una limpieza sencilla. Se recomienda hacer pruebas con agua antes de su uso, y se incluyen medidas de seguridad.

Las especificaciones técnicas incluyen una batería de 12V-8AH, autonomía de 3-5 horas, y accesorios como filtro y cargador. En resumen, es una herramienta versátil y potente para tareas agrícolas en áreas extensas.

La Mochila Pulverizadora Auto 16L es una herramienta eficaz y versátil para la aplicación de líquidos en grandes superficies, y a continuación se proporciona una descripción detallada de sus características:

### CARACTERÍSTICAS PRINCIPALES:

**Gran Capacidad:** La Mochila Pulverizadora Auto 16L de Hydroflow está diseñada para permitir la pulverización eficiente de grandes áreas de cultivo. Con su depósito de 16 litros, es capaz

de contener una cantidad considerable de líquido, lo que reduce la necesidad de recargas frecuentes.

**Motor Regulable:** Cuenta con un motor que permite regular tanto la presión, en un rango de 0.15 a 0.4Mpa, como el caudal, que va desde 0,48 a 1,2 litros por minuto. Esta capacidad de ajuste proporciona un control preciso sobre la aplicación del líquido, lo que es esencial para diferentes tipos de tratamientos agrícolas.

**Asas Cómodas:** Las asas de la mochila están diseñadas para proporcionar comodidad al usuario y facilitar el transporte de la carga. Esto es esencial cuando se trabaja durante largos periodos.

**Efectiva contra Plagas:** Esta mochila pulverizadora es especialmente útil para combatir y prevenir plagas en cultivos y huertos. Su potencia y los diferentes cabezales difusores permiten tratar diversos tipos de plantas de manera eficiente con una sola pasada.

**Lanza Extensible y Desmontable:** La lanza es extensible y puede desmontarse completamente para facilitar su limpieza. Tiene un sistema de posición fija para evitar la fatiga del usuario al tener que apretar constantemente el gatillo de salida.

**Modo de Empleo:** Se recomienda realizar pruebas con agua antes de su uso para limpiar el depósito y verificar su funcionamiento. Las piezas deben estar bien ajustadas, y se incluye una pequeña pieza de plástico blanca para acoplar la lanza. Las asas se ajustan utilizando dos pequeñas hendiduras. Se deben usar guantes, mascarilla y gafas de protección, y no se debe usar en días ventosos ni con la ventilación encendida.



# Temperatura y Humedad

Ref.130601

## TERMOHIGRÓMETRO CON Sonda AFG



El **termohigrómetro de alta precisión con pantalla grande** es un instrumento esencial para los cultivadores.

Mide la temperatura de la sonda y del propio termohigrómetro simultáneamente, brindando un monitoreo detallado.

También cuenta con un reloj y mide la humedad relativa.

Con su diseño intuitivo y precisión, es una herramienta confiable para optimizar el éxito de tus cultivos.

El **termohigrómetro de alta precisión con pantalla grande** es un instrumento confiable y versátil para el monitoreo preciso del clima en entornos hortícolas. Este termohigrómetro cuenta con características avanzadas que lo convierten en una herramienta indispensable para los cultivadores.

Su pantalla grande y clara muestra simultáneamente la temperatura de la sonda y del propio **termohigrómetro**, brindando mediciones precisas de dos puntos diferentes al mismo tiempo. Esto permite una monitorización más completa y detallada de las condiciones ambientales.

Además de su función de medición de temperatura, el termohigrómetro también cuenta con un reloj incorporado, lo que facilita la visualización de la hora actual durante tus sesiones de cultivo. Esta función es especialmente útil para programar tareas y llevar un registro preciso del tiempo transcurrido.

La medición de la humedad relativa también es una característica destacada de este **termohigrómetro**. Proporciona información valiosa sobre el nivel de humedad en el ambiente, lo que es fundamental para controlar y ajustar las condiciones de crecimiento.

Mantener una humedad óptima es esencial para prevenir problemas relacionados con el exceso de humedad o la sequedad, y garantizar un entorno propicio para el desarrollo saludable de las plantas.

Con su alta precisión y múltiples funciones, este **termohigrómetro** se convierte en una herramienta imprescindible para los cultivadores, permitiendo un monitoreo completo y preciso del clima en tiempo real.

Su diseño intuitivo y fácil de usar lo hace adecuado para principiantes y expertos por igual, brindando una herramienta confiable para optimizar el éxito de tus cultivos.

# Tratamiento de agua



## OSMOSIS INVERSA 1000 L/D **HYDROFLOW**

Ref.130202

Las **Ósmosis de HYDROFLOW** son equipos de depuración de agua de alto caudal.

Es un equipo de ósmosis compacto y funcional. Con una presión superior a 3 bar y con un EC no mayor de 800 ppm podrás obtener hasta 1000 L/D de agua con ppm realmente bajos.

Elimina un 96% de las sales minerales que contiene el Agua. Elimina el 99% del cloro. Ayuda a proteger los microorganismos beneficiosos de la tierra.

Con agua de ósmosis podrás añadir mas nutrientes y mejorar la producción de tu cosecha.

Incluye una bomba de presión para instalaciones con bajo caudal.

Potencia tu producción hortícola con nuestro excepcional **equipo de ósmosis**, diseñado específicamente para satisfacer las demandas de la agricultura de alto rendimiento. Nuestro sistema de ósmosis inversa de última generación tiene la capacidad de generar hasta 1000 litros diarios de agua pura y libre de impurezas, proporcionando el recurso vital que tus cultivos necesitan para alcanzar su máximo potencial.

Este equipo ha sido cuidadosamente diseñado para satisfacer las necesidades específicas de los agricultores y productores hortícolas. Utilizando la avanzada tecnología de ósmosis inversa, nuestro sistema elimina de manera eficiente los contaminantes presentes en el agua, incluyendo sales, minerales indeseables y patógenos que pueden afectar el desarrollo saludable de tus plantas.

Nuestro equipo de ósmosis cuenta con una estructura robusta y duradera, diseñada para soportar las condiciones rigurosas de los entornos hortícolas. Los materiales de alta calidad garantizan la resistencia al desgaste y la larga vida útil del sistema.

Gracias a su alta capacidad de producción de 1000 litros al día, este equipo es ideal para satisfacer las necesidades de riego de grandes áreas de cultivo. Proporciona a tus plantas la cantidad exacta de agua purificada que necesitan para un crecimiento saludable y una producción óptima, evitando problemas asociados con el agua de mala calidad.

Nuestro **equipo de ósmosis hortícola** se caracteriza por su facilidad de uso y mantenimiento.

Confía en nuestra tecnología de vanguardia y potencia tu producción hortícola con nuestro equipo de ósmosis de 1000 litros al día. Asegura el suministro constante de agua purificada y optimiza el crecimiento y rendimiento de tus cultivos.



# Tratamiento de agua



## OSMOSIS INVERSA 3000 L/D HYDROFLOW

Ref.130203

Las **Ósmosis de HYDROFLOW** son equipos de depuración de agua de alto caudal.

Es un equipo de ósmosis compacto y funcional. Con una presión superior a 3 bar y con un EC no mayor de 800 ppm podrás obtener hasta 3000 L/D de agua con ppm realmente bajos.

Elimina un 96% de las sales minerales que contiene el Agua. Elimina el 99% del cloro. Ayuda a proteger los microorganismos beneficiosos de la tierra.

Con agua de ósmosis podrás añadir mas nutrientes y mejorar la producción de tu cosecha.

Incluye una bomba de presión para instalaciones con bajo caudal.

Potencia tu producción hortícola con nuestro excepcional **equipo de ósmosis**, diseñado específicamente para satisfacer las demandas de la agricultura de alto rendimiento. Nuestro sistema de ósmosis inversa de última generación tiene la capacidad de generar hasta 3000 litros diarios de agua pura y libre de impurezas, proporcionando el recurso vital que tus cultivos necesitan para alcanzar su máximo potencial.

Este equipo ha sido cuidadosamente diseñado para satisfacer las necesidades específicas de los agricultores y productores hortícolas. Utilizando la avanzada tecnología de ósmosis inversa, nuestro sistema elimina de manera eficiente los contaminantes presentes en el agua, incluyendo sales, minerales indeseables y patógenos que pueden afectar el desarrollo saludable de tus plantas.

Nuestro equipo de ósmosis cuenta con una estructura robusta y duradera, diseñada para soportar las condiciones rigurosas de los entornos hortícolas. Los materiales de alta calidad garantizan la resistencia al desgaste y la larga vida útil del sistema.

Gracias a su alta capacidad de producción de 3000 litros al día, este equipo es ideal para satisfacer las necesidades de riego de grandes áreas de cultivo. Proporciona a tus plantas la cantidad exacta de agua purificada que necesitan para un crecimiento saludable y una producción óptima, evitando problemas asociados con el agua de mala calidad.

Nuestro **equipo de ósmosis hortícola** se caracteriza por su facilidad de uso y mantenimiento.

Confía en nuestra tecnología de vanguardia y potencia tu producción hortícola con nuestro equipo de ósmosis de 3000 litros al día. Asegura el suministro constante de agua purificada y optimiza el crecimiento y rendimiento de tus cultivos.



# Tratamiento de agua



Ref.130222

## RECAMBIO ÓSMOSIS 1000 L/D HYDROFLOW

### EL KIT INCLUYE

1X FILTRO CARBÓN GRANULADO (G.A.C) DE 10"

1X FILTRO SEDIMENTOS (P.P) DE 10"

1X FILTRO CARBÓN (C.T.O) DE 10"

1X FILTRO POST CARBÓN ACTIVO T33

1X MEMBRANA ÓSMOSIS INVERSA 400 GPD

### FILTRO CARBÓN GRANULADO (GAC)

Recambio estándar de ósmosis. Garantiza la continuidad del proceso de filtrado para hacer llegar un agua de buena calidad a la membrana, aumentando su durabilidad y eficiencia.

Diseñado para conseguir una reducción eficaz de sabores y olores no deseados como el del cloro. Especialmente concebido para permitir la entrada del agua por un extremo y hacerla pasar por su interior de modo que permanezca en contacto con el carbón durante el máximo tiempo posible, con lo que se asegura una absorción máxima.

### FILTRO SEDIMENTOS (PP)

El filtro de sedimento de la casa está hecho de polipropileno fundido fino y soplado en forma de cilindro. La función principal del filtro de sedimento es eliminar las partículas grandes y finas de un agua potable, como arena, suciedad, seda y partículas de óxido. Estos filtros tienen capas de densidad clasificadas, lo que significa que las capas exteriores son más porosas, atrapando partículas más grandes, mientras que las capas interiores son un micrón más fino atrapando partículas más pequeñas.

### FILTRO CARBÓN C.T.O

Los filtros de carbón activado eliminan el cloro, la materia orgánica, el color y los olores desagradables del agua. Nuestros cartuchos de filtro de carbono se pueden utilizar desde tamaños residenciales a comerciales (10 pulgadas a 20 pulgadas), se puede utilizar con la mayoría de las carcasas de filtro estándar, y se puede utilizar como una alternativa a los sistemas o componentes existentes.

El cartucho filtrante de carbón activado está hecho de polvo de carbón altamente adsorbido y carbón activado granular, y se comprime continuamente en forma de extrusión. Incluye una excelente eficiencia de absorción y filtración, su estabilidad de caída de presión, larga vida útil. El embalaje exterior de PP ayuda a reducir las partículas de sedimentos gruesos, prolongando así la vida útil del núcleo del filtro. Los filtros de carbón activado proporcionan una solución económica para sus necesidades generales de filtración de agua y para las recomendaciones de los procesos industriales.

### POST FILTRO CARBÓN ACTIVO T33

Postfiltro de carbón activo estándar de ósmosis. Su misión en un sistema de ósmosis es eliminar cualquier sabor u olor que pueda quedar en el agua después de haber sido filtrada por todo el sistema. Participa en la eliminación de compuestos volátiles, sabores y olores indeseados. Posee una gran capacidad de retención de partículas, especialmente de polvo.

### MEMBRANA ÓSMOSIS INVERSA

Una membrana de ósmosis inversa está compuesta por diferentes capas de poliamida a través de las cuales se filtra el agua de la calle para obtener un agua con un bajo contenido en sales y libre de virus y bacterias. Los poros de las capas de poliamida filtran hasta 0,0001 micra.



# Tratamiento de agua



Ref.130223

## RECAMBIO ÓSMOSIS 3000 L/D **HYDROFLOW**

### EL KIT INCLUYE

1X FILTRO CARBÓN GRANULADO (G.A.C) DE 20"

1X FILTRO SEDIMENTOS (P.P) DE 20"

1X FILTRO CARBÓN (C.T.O) DE 20"

1X FILTRO POST CARBÓN ACTIVO T33

2X MEMBRANA ÓSMOSIS INVERSA 500 GPD

### FILTRO CARBÓN GRANULADO (GAC)

Recambio estándar de ósmosis. Garantiza la continuidad del proceso de filtrado para hacer llegar un agua de buena calidad a la membrana, aumentando su durabilidad y eficiencia.

Diseñado para conseguir una reducción eficaz de sabores y olores no deseados como el del cloro. Especialmente concebido para permitir la entrada del agua por un extremo y hacerla pasar por su interior de modo que permanezca en contacto con el carbón durante el máximo tiempo posible, con lo que se asegura una absorción máxima.

### FILTRO SEDIMENTOS (PP)

El filtro de sedimento de la casa está hecho de polipropileno fundido fino y soplado en forma de cilindro. La función principal del filtro de sedimento es eliminar las partículas grandes y finas de un agua potable, como arena, suciedad, seda y partículas de óxido. Estos filtros tienen capas de densidad clasificadas, lo que significa que las capas exteriores son más porosas, atrapando partículas más grandes, mientras que las capas interiores son un micrón más fino atrapando partículas más pequeñas.

### FILTRO CARBÓN C.T.O

Los filtros de carbón activado eliminan el cloro, la materia orgánica, el color y los olores desagradables del agua. Nuestros cartuchos de filtro de carbono se pueden utilizar desde tamaños residenciales a comerciales (10 pulgadas a 20 pulgadas), se puede utilizar con la mayoría de las carcasas de filtro estándar, y se puede utilizar como una alternativa a los sistemas o componentes existentes.

El cartucho filtrante de carbón activado está hecho de polvo de carbón altamente adsorbido y carbón activado granular, y se comprime continuamente en forma de extrusión. Incluye una excelente eficiencia de absorción y filtración, su estabilidad de caída de presión, larga vida útil. El embalaje exterior de PP ayuda a reducir las partículas de sedimentos gruesos, prolongando así la vida útil del núcleo del filtro. Los filtros de carbón activado proporcionan una solución económica para sus necesidades generales de filtración de agua y para las recomendaciones de los procesos industriales.

### POST FILTRO CARBÓN ACTIVO T33

Postfiltro de carbón activo estándar de ósmosis. Su misión en un sistema de osmosis es eliminar cualquier sabor u olor que pueda quedar en el agua después de haber sido filtrada por todo el sistema. Participa en la eliminación de compuestos volátiles, sabores y olores indeseados. Posee una gran capacidad de retención de partículas, especialmente de polvo.

### MEMBRANA ÓSMOSIS INVERSA

Una membrana de ósmosis inversa está compuesta por diferentes capas de poliamida a través de las cuales se filtra el agua de la calle para obtener un agua con un bajo contenido en sales y libre de virus y bacterias. Los poros de las capas de poliamida filtran hasta 0,0001 micra.

# Macetas



1 galon

Ref. 130299

2 galones

Ref. 130300

3 galones

Ref. 130301

5 galones

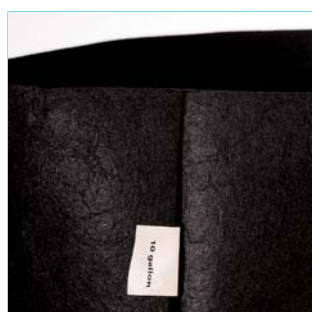
Ref. 130302

7 galones

Ref. 130303

10 galones

Ref. 130304



## MACETA DE TELA REDONDA NEGRA CON ASAS **AFG**

Nuestras **macetas de tela AFG** son perfectas para tus cultivos.

Con tamaños de 1, 2, 3, 5, 7 y 10 galones, promueven un desarrollo saludable de las raíces y un drenaje óptimo. Transpirables y reutilizables, mejoran el crecimiento de tus plantas.

Confía en la calidad y versatilidad de nuestras **macetas de tela AFG**.

Nuestras **macetas de tela para horticultura**, de la reconocida marca AFG, son la elección ideal para tus cultivos. Fabricadas con materiales de alta calidad, estas macetas ofrecen un entorno de crecimiento óptimo para tus plantas. Disponibles en tamaños de 1, 2, 3, 5, 7, y 10 galones, se adaptan a diferentes necesidades y etapas de crecimiento.

Las **macetas de tela AFG** permiten un mayor flujo de aire y una mejor drenaje, lo que promueve un desarrollo saludable de las raíces y previene problemas de sobresaturación. El material transpirable evita el encharcamiento y la acumulación de humedad, reduciendo el riesgo de enfermedades y favoreciendo un crecimiento vigoroso.

Estas macetas cuentan con asas y son fáciles de usar y transportar, lo que te brinda flexibilidad en tu área de cultivo. Además, su diseño plegable y lavable las hace reutilizables y amigables con el medio ambiente. Con su resistencia y durabilidad, te acompañarán durante múltiples ciclos de cultivo.

Confía en las **macetas de tela de la marca AFG** para potenciar tu horticultura. Brindan un ambiente de crecimiento óptimo, mejorando el desarrollo de las raíces y evitando problemas de drenaje. Disponibles en varios tamaños, se adaptan a tus necesidades.

Descubre la calidad y versatilidad de **nuestras macetas de tela AFG**.



# Peladoras



La Peladora eléctrica AFG es un producto diseñado para pelar tus cosechas en un tiempo récord. Tiene la parte inferior en acero inoxidable y la parte superior transparente para así ver cuando es el momento en que las flores están listas.

Esta peladora te ahorrara mucho tiempo y esfuerzo.

## PELADORA ELÉCTRICA **AFG**

Ref. 150001

Dimensiones

48 cm

60 cm



# Herramientas y accesorios



## TIJERA CON PUNTA RECTA AFG

Ref. 130702

Las **tijeras de AFG** ofrecen un corte preciso y limpio.

Su diseño ergonómico y hojas duraderas garantizan un manejo cómodo.

Con un sistema de resorte resistente, son ideales para plantas de diferentes tamaños.

Obtén resultados profesionales y cuida tus plantas con estas tijeras versátiles y confiables.

Las **tijeras de AFG** son la herramienta perfecta para aquellos amantes de la jardinería y la horticultura que desean obtener resultados precisos y profesionales. Diseñadas con materiales de alta calidad y una atención meticulosa a los detalles, estas tijeras ofrecen un rendimiento excepcional en el cuidado de las plantas.

Con hojas afiladas y duraderas, las **tijeras de AFG** proporcionan un corte limpio y preciso, permitiéndote dar forma y podar tus plantas con facilidad. Su diseño ergonómico garantiza un agarre cómodo y seguro, reduciendo la fatiga de las manos durante largas sesiones de trabajo.

Además, estas tijeras están equipadas con un sistema de resorte resistente que facilita el movimiento suave de las hojas, asegurando un manejo eficiente y sin esfuerzo. Su tamaño compacto y peso ligero las convierten en la herramienta ideal para el cuidado de plantas en interiores y exteriores.

Las **tijeras de AFG** son muy versátiles y pueden utilizarse en una amplia gama de plantas, desde pequeñas hierbas hasta arbustos más grandes. Ya sea que necesites recortar hojas, eliminar flores marchitas o dar forma a tus plantas, estas tijeras te brindarán resultados profesionales sin dañar la salud de tus plantas.

En resumen, las **tijeras de AFG** ofrecen una combinación perfecta de calidad, funcionalidad y comodidad. Confía en esta herramienta confiable y eficiente para lograr un cuidado óptimo de tus plantas y mantener un jardín exuberante y saludable.



# Herramientas y accesorios



Ref. 130701

## TIJERA CON PUNTA CURVA AFG

Las **tijeras de AFG con punta curva** son la elección ideal para el cuidado preciso de tus plantas.

Diseñadas con ergonomía y hojas afiladas, ofrecen un corte limpio y seguro.

Su punta curva facilita el acceso a áreas difíciles y evita daños accidentales.

Estas tijeras versátiles y de alta calidad te brindarán resultados profesionales en el manicurado de tus plantas, manteniéndolas saludables y con un aspecto impecable.

Con AFG, disfruta del cuidado de tus plantas.

Las **tijeras AFG con punta curva** son una herramienta esencial para los entusiastas de la jardinería y el cuidado de plantas. Diseñadas con precisión y atención a los detalles, estas tijeras ofrecen un corte excepcionalmente preciso y seguro.

La punta curva de las tijeras permite un acceso fácil y preciso a áreas difíciles de alcanzar, como las ramas internas de las plantas o las hojas enredadas. Esto es especialmente útil para realizar podas con mayor precisión y evitar dañar partes no deseadas de la planta.

Con hojas afiladas y duraderas, estas tijeras garantizan un corte limpio sin aplastar ni dañar los tallos o las hojas. Su diseño ergonómico proporciona un agarre cómodo, lo que permite un manejo preciso y sin esfuerzo durante largas sesiones de trabajo.

Estas tijeras son ideales para el manicurado de plantas de interior y exterior, desde pequeñas hierbas hasta arbustos más grandes. Ya sea que necesites dar forma a tus plantas, eliminar hojas muertas o recortar flores marchitas, estas tijeras con punta curva te brindarán resultados profesionales y ayudarán a mantener la salud y belleza de tus plantas.

En resumen, las **tijeras AFG con punta curva** son una herramienta imprescindible para los amantes de la jardinería. Su diseño preciso, corte limpio y acceso fácil a áreas difíciles las convierten en una opción confiable para mantener tus plantas en óptimas condiciones. Descubre la comodidad y precisión de estas tijeras y dale a tus plantas el cuidado que se merecen.

# Herramientas y accesorios



## MEDIDAS:

11x1200 mm.

12x1500 mm.

11x1800 mm.

Ref. 143001

## TUTOR ACERO PLASTIFICADO AFG

Los **tutores de acero plastificado** son duraderos y resistentes, ideales para soportar plantas.

Disponibles en longitudes de 120cm, 150cm y 180cm, se adaptan a diferentes alturas.

El recubrimiento de plástico protege contra la corrosión y evita daños a las plantas.

Fáciles de instalar, ofrecen estabilidad en cualquier entorno.

Mantén tus plantas erguidas y promueve su crecimiento saludable con estos tutores confiables.

Los **tutores de acero plastificado** son una opción confiable y duradera para el soporte de tus plantas. Fabricados con acero de alta calidad y recubiertos con una capa de plástico resistente, estos tutores ofrecen una combinación perfecta de resistencia y protección contra la corrosión.

Disponibles en longitudes de 120cm, 150cm y 180cm, estos tutores se adaptan a diferentes alturas y necesidades de las

plantas. Su diseño ajustable permite asegurar el crecimiento vertical de las plantas y mantener su estructura adecuada.

El recubrimiento de plástico en los tutores no solo proporciona una protección adicional contra el óxido y la corrosión, sino que también evita daños a los tallos y ramas de las plantas. La suave superficie del plástico evita el roce directo y reduce el riesgo de daños causados por la fricción.

La instalación de estos tutores es sencilla y se adapta a diferentes tipos de plantas y cultivos. Pueden ser utilizados tanto en interiores como en exteriores, ya sea en jardines, huertos o invernaderos. Su resistencia y estabilidad garantizan un soporte confiable incluso en condiciones climáticas adversas.

Con los tutores de acero plastificado, puedes mantener tus plantas erguidas y protegidas, promoviendo un crecimiento saludable y evitando daños causados por el viento o el peso de las ramas. Asegura un entorno óptimo para tus plantas con estos tutores duraderos y versátiles.

En resumen, los **tutores de acero plastificado** son la opción ideal para el soporte de plantas. Con su recubrimiento de plástico resistente, ofrecen protección contra la corrosión y evitan daños a las plantas. Disponibles en diferentes longitudes, se adaptan a tus necesidades específicas. Mantén tus plantas en posición vertical y promueve un crecimiento saludable con estos tutores confiables.



Ref. 130801

## SECADOR MALLA REDONDO 80 CM (8 NIVELES) AFG

El **secadero de flores de la marca AFG** es una solución avanzada para secar flores de manera eficiente.

Con un diámetro de 80 cm y 8 niveles de secado, este secadero ofrece amplio espacio para secar múltiples flores a la vez.

Su diseño circular garantiza un secado uniforme, y las bandejas de malla fina aseguran una óptima circulación del aire, evitando deformaciones en las flores.

Cuenta con un sistema de ventilación eficiente para un secado rápido y conservando los sabores y aromas naturales de las flores. El montaje es sencillo, y su diseño modular permite un fácil almacenamiento.

Además de flores, este secadero es versátil y adecuado para secar hierbas y hojas.

## Secaderos

El **secadero de flores AFG** es la solución perfecta para secar y preservar tus flores de forma eficiente y con la máxima calidad. Diseñado para satisfacer las necesidades de los entusiastas de la jardinería y los productores de flores, este secadero de alto rendimiento ofrece una combinación excepcional de espacio, practicidad y cuidado óptimo para tus preciosas flores.

### CARACTERÍSTICAS DESTACADAS:

**Diámetro Amplio de 80 cm:** Con una amplia área de secado de 80 cm de diámetro, este secadero proporciona suficiente espacio para secar una cantidad significativa de flores al mismo tiempo. Su diseño circular permite una distribución uniforme del aire, asegurando un secado uniforme y sin puntos de humedad.

**8 Niveles Secado:** Equipado con 8 niveles de secado, este secadero ofrece una gran capacidad de carga, lo que permite secar diferentes variedades de flores simultáneamente sin comprometer la calidad del proceso. Los niveles son ajustables en altura para acomodar flores de diferentes tamaños, maximizando así la eficiencia del espacio.

**Material de Calidad:** Fabricado con materiales de primera calidad, el secadero AFG garantiza durabilidad y resistencia a lo largo del tiempo. Las bandejas de secado son de malla fina, lo que favorece una óptima circulación del aire y evita que las flores se peguen o se deformen durante el proceso de secado.

**Sistema de Ventilación Eficiente:** Cuenta con un sistema de ventilación eficiente que mantiene un flujo constante de aire dentro del secadero. Esto contribuye a un secado homogéneo y rápido, preservando al máximo los sabores, aromas y propiedades naturales de las flores.

**Fácil Montaje y Almacenamiento:** El secadero de flores AFG ha sido diseñado para un montaje sencillo y sin complicaciones. Además, su diseño modular permite un fácil desmontaje para un almacenamiento compacto cuando no esté en uso, ahorrando espacio valioso en tu hogar o espacio de cultivo.

**Versatilidad:** Este secadero no solo es ideal para secar flores, sino que también puede utilizarse para el secado de hierbas, hojas y otros productos relacionados con la jardinería. Su versatilidad lo convierte en una herramienta imprescindible para los amantes de la naturaleza y la agricultura.

Con el **secadero de flores AFG**, puedes estar seguro de que tus flores se secarán con el cuidado necesario para mantener su calidad, aroma y sabor. No importa si eres un entusiasta jardinero o un productor a gran escala, este secadero será tu aliado confiable en el proceso de secado de flores. ¡Preserva lo mejor de la naturaleza con AFG!



# Secaderos



Ref. 130501

## SECADERO APILABLE 70 X 70 AFG

El **Secadero apilable** es la solución ideal para el secado de plantas.

Con su diseño modular, puedes apilarlos para ahorrar espacio.

Fabricado con una rejilla transpirable y duradera, asegura un secado eficiente.

Fácil de montar y desmontar, es una opción versátil y práctica para los cultivadores.

El **Secadero apilable** es la solución perfecta para el secado de plantas. Con su diseño modular, puedes apilar varios secaderos uno encima del otro para aprovechar al máximo el espacio disponible. Esto te permite secar una gran cantidad de plantas sin ocupar demasiado espacio en tu sala de cultivo.

Fabricado con una rejilla altamente transpirable, este secadero garantiza una óptima circulación de aire alrededor de las plantas, acelerando el proceso de secado de manera uniforme. La rejilla también es muy duradera, lo que garantiza su resistencia y durabilidad a largo plazo.

Además de su funcionalidad y durabilidad, el **Secadero apilable** es fácil de montar y desmontar, lo que facilita su instalación y almacenamiento cuando no está en uso. Su diseño compacto y versátil lo convierte en una opción ideal para cultivadores que buscan maximizar el espacio y obtener resultados de secado eficientes.

Disfruta de un secado eficiente y organizado con el **Secadero apilable**. Su diseño modular, la transpirabilidad de la rejilla y su durabilidad aseguran un secado óptimo de tus plantas.

*Aprovecha al máximo el espacio disponible y obtén resultados de secado excepcionales con esta solución práctica y versátil.*



# Riego



## LANZA DE RIEGO EXTENSIBLE METAL AFG

Ref. 142001

La **lanza de riego extensible** optimiza el riego, eliminando desplazamientos incómodos.

Se conecta a bombas o grifos, recomendándose buena presión de agua.

Ajusta el caudal desde su mango y se extiende de 78 cm a 115 cm.

Incorpora control de flujo y un difusor con múltiples posiciones para adaptarse a cada planta.

La **lanza de riego extensible** transforma por completo la experiencia de regar plantas, haciendo del proceso algo cómodo y eficiente.

Esta herramienta elimina la necesidad de desplazamientos incómodos o estiramientos innecesarios. Es como tener la ventaja de un grifo móvil que llega hasta las plantas más alejadas o de difícil acceso, garantizando que reciban el agua que realmente necesitan.

### Recomendaciones de uso:

La versatilidad de la **lanza de riego extensible** permite su conexión tanto a bombas de agua como directamente al grifo. Para maximizar su rendimiento, es crucial contar con una buena presión de agua. Esta presión permite a los usuarios elegir entre distintos modos de riego o aspersión. Además, el diseño inteligente de la lanza permite un ajuste continuo del caudal de agua desde el mango, brindando la opción de cerrar por completo el flujo cuando sea necesario.

### Especificaciones clave:

- **Rango de extensión:** Desde un tamaño compacto de 78 cm, se puede extender hasta alcanzar los 115 cm, adecuándose a diferentes alturas y distancias.

- **Control de flujo:** Incorpora un mecanismo de apertura y cierre de agua, lo que proporciona al usuario un control total sobre el suministro.

En resumen, la **lanza de riego extensible** es una solución innovadora que combina comodidad con funcionalidad. Ya sea que estés regando plantas en macetas cercanas o en espacios más alejados, esta herramienta se adapta y asegura un riego preciso y eficiente.

## Riego



Ref. 4231131

BOMBA  
DE AGUA  
HYDROFLOW

| MODELO          | POTENCIA | CAUDAL  | ELEVACIÓN<br>AGUA | PESO    |
|-----------------|----------|---------|-------------------|---------|
| BOMBA AGUA 400  | 5W       | 400L/H  | 0.8M              | 0.20 KG |
| BOMBA AGUA 600  | 8W       | 600L/H  | 1.0M              | 0.35 KG |
| BOMBA AGUA 800  | 16W      | 800L/H  | 1.3M              | 0.45 KG |
| BOMBA AGUA 1000 | 22W      | 1000L/H | 1.6M              | 0.55 KG |
| BOMBA AGUA 1400 | 28W      | 1400L/H | 2.0M              | 0.75 KG |
| BOMBA AGUA 1800 | 40W      | 1800L/H | 2.5M              | 1.00 KG |
| BOMBA AGUA 3000 | 85W      | 3000L/H | 3.7M              | 1.50 KG |
| BOMBA AGUA 4500 | 100W     | 4500L/H | 4.0M              | 2.50 KG |

La **Bomba de Agua HydroFlow** es un equipo de alta calidad y rendimiento diseñado para proporcionar un flujo constante y eficiente de agua en sistemas de riego, hidroponía y otras aplicaciones de cultivo.

Con una construcción robusta y tecnología avanzada, esta bomba garantiza un funcionamiento duradero y fiable, ideal para mantener tus plantas bien hidratadas y asegurar el buen funcionamiento de tu sistema de cultivo

**BENEFICIOS:**

- **Optimización del riego:** Proporciona un flujo constante y confiable, asegurando que tus plantas reciban la cantidad adecuada de agua para un crecimiento saludable.
- **Ahorro energético:** El motor eficiente permite un menor consumo de energía sin sacrificar el rendimiento, lo que resulta en un ahorro a largo plazo.

• **Fácil integración:** Su diseño compacto y conexiones estándar facilitan su integración en sistemas de riego y cultivo, ya sean en invernaderos, huertos o sistemas hidropónicos.

• **Resistencia y durabilidad:** Los materiales de alta calidad aseguran que la bomba funcione sin problemas incluso en condiciones exigentes, ofreciendo una vida útil más larga.

• **Versatilidad:** Ideal tanto para sistemas de riego domésticos como para cultivos comerciales o hidroponía, adaptándose a diversas necesidades de riego.

**CONCLUSIÓN:**

La **Bomba de Agua HydroFlow** es la solución ideal para quienes buscan un equipo eficiente, confiable y duradero para el riego de sus cultivos. Con su alto rendimiento, facilidad de instalación y mantenimiento, y su resistencia a las condiciones más exigentes, esta bomba es perfecta para mantener un flujo constante de agua y optimizar el crecimiento de tus plantas.

*¡Asegura un riego perfecto con HydroFlow!*

# Tratamiento de Olores

## Caudal Óptimo (m³/h)

|     |     |       |       |       |       |       |
|-----|-----|-------|-------|-------|-------|-------|
| 600 | 800 | 1.000 | 1.500 | 2.500 | 3.000 | 3.500 |
|-----|-----|-------|-------|-------|-------|-------|

Ref. 150100

## FILTRO DE CARBÓN CLIMATEK

Los **filtros de carbón Climatek** ofrecen una solución eficaz para eliminar olores de sistemas de extracción. Gracias al carbón activado, altamente poroso, estos filtros neutralizan compuestos orgánicos volátiles y otros contaminantes, purificando el aire de manera efectiva.

La gama Climatek abarca una variedad notable de tamaños, con diámetros desde 150mm hasta 315mm, y caudales que oscilan entre 1500m³h y 3500 m³h. Estas opciones garantizan adaptabilidad a diversos sistemas y necesidades.

Con Climatek, no solo se invierte en la eliminación de olores, sino también en la calidad del aire y el bienestar.

Los **filtros de carbón Climatek** son la solución definitiva para aquellos que buscan eliminar olores indeseados provenientes de sistemas de extracción. Estos filtros han sido diseñados específicamente para purificar y limpiar el aire de malos olores y contaminantes, garantizando ambientes frescos y agradables en cualquier situación.

La tecnología de filtrado se basa en el uso de carbón activado, un material altamente poroso que tiene la capacidad de atrapar y



| MODELO   | DIÁMETRO BOCA (mm) | DIÁMETRO (mm) | LONGITUD (mm) | PESO (kg) |
|----------|--------------------|---------------|---------------|-----------|
| 600m³/h  | 150 mm             | 154 mm        | 300 mm        | 4.02 kg   |
| 800m³/h  | 200 mm             | 204 mm        | 400 mm        | 5.63 kg   |
| 1000m³/h | 200 mm             | 204 mm        | 500 mm        | 9.68 kg   |
| 1500m³/h | 250 mm             | 254 mm        | 750 mm        | 18.34 kg  |
| 2500m³/h | 250 mm             | 254 mm        | 1000 mm       | 23.27 kg  |
| 3000m³/h | 250 mm             | 254 mm        | 1100 mm       | 25.86 kg  |
| 3000m³/h | 315 mm             | 318 mm        | 1000 mm       | 31.1 kg   |
| 3500m³/h | 250 mm             | 254 mm        | 1200 mm       | 28.46 kg  |
| 3500m³/h | 315 mm             | 318 mm        | 1200 mm       | 37.85 kg  |

neutralizar compuestos orgánicos volátiles y otros olores en el aire. Al pasar el aire a través de las capas de carbón, los compuestos se adhieren a la superficie del material, eliminándolos eficientemente del flujo de aire. Esto no sólo garantiza una eliminación de olores casi instantánea, sino que también contribuye a un aire más limpio y saludable.

Una de las características más destacables de los **filtros Climatek** es su diversidad de tamaños y capacidades. Dependiendo de las necesidades específicas de cada usuario, es posible escoger entre distintos diámetros, que van desde los 150mm hasta los 315mm. Esta variedad asegura una adaptabilidad perfecta a distintos sistemas y espacios. Además, en términos de caudales, Climatek ofrece opciones que van desde los 1500m³h hasta los impresionantes 3500 m³h, lo que permite a los usuarios seleccionar el filtro ideal según la intensidad y volumen de aire que necesiten manejar.

En conclusión, los **filtros de carbón Climatek** no son sólo una herramienta para eliminar olores; son una inversión en calidad del aire, en salud y bienestar. Con la confiabilidad de una marca líder como Climatek y con una amplia gama de opciones disponibles, es seguro que hay un filtro adecuado para cada necesidad.



## Parafernalia



Ref.130401

## BOLSA CONSERVACIÓN

Bolsas especiales que evitan la salida de olores de cualquier material que haya dentro.

Una vez abiertas, se pueden sellar aplicando calor con una plancha, quedando cerradas herméticamente.

Para abrir de nuevo solo hay que cortar la zona sellada, por lo que estas bolsas son reutilizables varias veces.

Dimensiones (mm)

450x560

560x910

1300X910

Color

Negro



# Parafernalia



Ref. 144000

## BÁSCULA COMERCIAL AFG

La **báscula de comercio AFG**, con capacidad de hasta 40Kg, redefine la precisión en las operaciones comerciales.

Sus divisiones desde 2 gramos garantizan medidas exactas, mientras la pantalla LED facilita lecturas claras. Sus 4 botones de memoria agilizan ventas frecuentes.

Un diferencial clave es su batería interna, que mantiene la báscula activa incluso en cortes de luz, asegurando un servicio ininterrumpido.

Es la combinación perfecta de funcionalidad y confiabilidad para negocios exigentes.

La **báscula de comercio AFG** es el aliado perfecto para todos aquellos negocios que buscan precisión y fiabilidad en sus operaciones diarias. Diseñada con las necesidades comerciales en mente, combina funcionalidad con facilidad de uso, resultando en un dispositivo indispensable para cualquier establecimiento.

Con una capacidad de hasta 40Kg, esta báscula se adapta a una amplia variedad de productos, desde los más ligeros hasta aquellos de mayor peso. Pero donde realmente brilla es en su precisión: ofrece divisiones desde tan solo 2 gramos, garantizando que cada medida sea exacta al detalle.

Esta precisión es esencial para negocios donde cada gramo cuenta, asegurando transparencia y confianza con los clientes.

La pantalla iluminada LED no solo otorga un toque moderno y estético, sino que también facilita la lectura en cualquier condición de iluminación, evitando errores o malentendidos. Además, la báscula AFG viene equipada con 4 botones de memoria de precios, lo que permite a los comerciantes acceder rápidamente a los precios de los productos más vendidos, agilizando el proceso de venta y mejorando la eficiencia del negocio.

Uno de los aspectos más destacados de esta báscula es su batería interna. En el ajetreado mundo comercial, donde cada minuto cuenta, tener una báscula que continúa funcionando incluso cuando hay cortes de luz es invaluable. Esta característica garantiza que, independientemente de las circunstancias, las operaciones comerciales pueden continuar sin interrupciones, evitando pérdidas y manteniendo la satisfacción del cliente.

En resumen, la **báscula de comercio AFG** de hasta 40Kg es más que un simple dispositivo de medición. Es una herramienta diseñada para potenciar los negocios, ofreciendo precisión, confiabilidad y funcionalidad en un diseño intuitivo y moderno. Si estás buscando mejorar tus operaciones comerciales y ofrecer un servicio de primera clase a tus clientes, esta báscula es la elección perfecta.

# Sustratos



Ref. 4433555

## BANDEJA PLUG TRAY 104 EASY CLONE

Las nuevas bandejas para el enraizamiento de esquejes o germinación.

Disponibles en formato de 104 alvéolos. Cómodos de manipular gracias a su diseño cónico que facilita la extracción de los esquejes y son perfectamente recortables gracias a su diseño en cuadrícula.

Tienen todo lo necesario para obtener un enraizamiento y desarrollo óptimo

Cuentan con un PH estabilizado y el EC necesario para cubrir todas las necesidades de tus esquejes utilizando materias primas de la más alta calidad.

Mejora la calidad y efectividad de tus clones.





# Sustratos



Ref. 4433556

## BANDEJA PLUG TRAY EASY CLONE PRO

La **Bandeja Plug Tray Easy Clone Pro** es la herramienta perfecta para los cultivadores que buscan un sistema eficiente para la clonación y el inicio de sus cultivos.

Fabricada con materiales de alta calidad, esta bandeja está diseñada para proporcionar un ambiente óptimo para el desarrollo de esquejes, asegurando una alta tasa de éxito en el enraizamiento.

Disponible en dos versiones, con 104 y 150 plugs, permite trabajar con diferentes volúmenes de esquejes, adaptándose a las necesidades de cada cultivo.

Medidas

104 Celdas

150 Celdas

La **Bandeja Plug Tray Easy Clone Pro** con versiones de 104 y 150 plugs, puedes elegir la opción que mejor se adapte a tus necesidades de cultivo, ya sea para un cultivo más pequeño o para un uso comercial.

Su diseño optimizado y su alta tasa de éxito en el enraizado hacen de esta bandeja una opción confiable y eficiente para cualquier cultivador.





DISTRIBUCIONES

Marcas exclusivas LC Distribuciones



Marcas que distribuimos de terceros



Follow us on  



# Soluciones para tu Cultivo

Tel: +34 877 080 590  
Carrer del Plom 7, Nave 3 - 4 - 5  
43006 Tarragona - SPAIN  
[info@lcdistribuciones.com](mailto:info@lcdistribuciones.com)  
[www.lcdistribuciones.com](http://www.lcdistribuciones.com)



NUESTRAS MARCAS

  
HYDROFLOW



  
Climatek

POWERLUX

  
Easy  
Clone

AIRKIN